



Cranes & Duty Cycle Cranes *Krane & Seilbagger*

Duty Cycle Cranes / Cranes
HD Seilbagger / Krane

Crawler Cranes
Raupenkrane

Telescopic Cranes
Teleskopkrane

SEINEBOGEN

Heavy Duty
Schwerlast



20 t
119 kW
2 x 60 kN



30 t
148 kW
2 x 120 kN



30 t
148 kW
2 x 120 kN



40 t
205 kW
2 x 160 kN



55 t
261 kW
2 x 160 kN



80 t
261 / 354 kW
2 x 160 kN
2 x 200 kN



8 t
20 m
91 kW
26 t



8 t
20 m
91 kW
22,6 t



16 t
24 m
91 kW
19,3 t



16 t
24 m
91 kW
22 t - 23 t



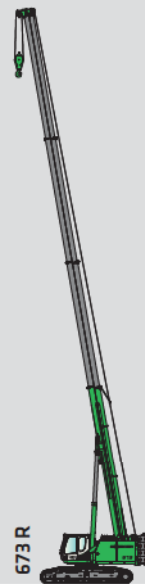
16 t
16 m
91 kW
20 t



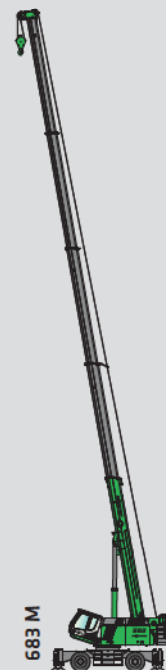
40 t
44 m
128 kW
24 t - 26,3 t



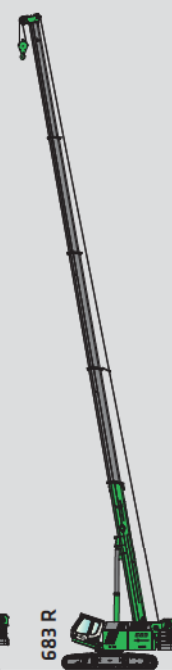
40 t
44 m
128 kW
36,9 t - 42,5 t



70 t
51 m
148 / 160 kW
66 t



80 t
58 m
186 kW
65 t - 68,5 t



80 t
58 m
186 kW
83,5 t - 89,1 t

Productline Produktübersicht

Heavy Duty
Schwerlast



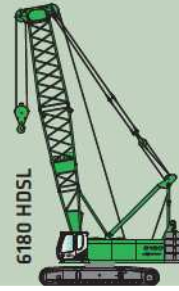
690 HD



6100 HD



6130 HD



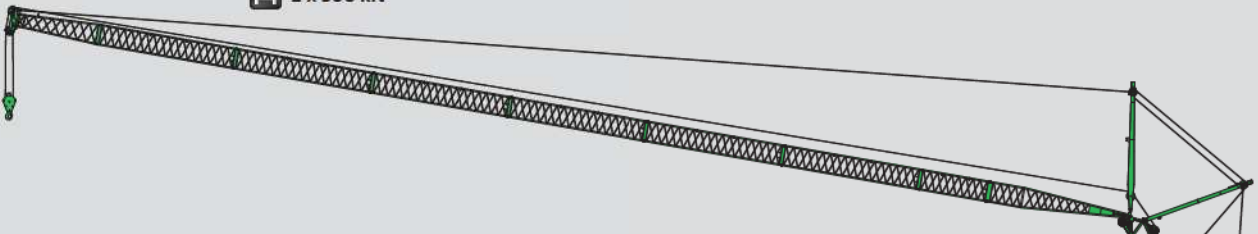
6180 HD SL

- 90 t
- 447 kW
- 2 x 250 kN

- 100 t
- 354 / 470 kW
- 2 x 200 kN
- 2 x 250 kN
- 2 x 300 kN

- 130 t
- 570 / 708 kW
- 2 x 250 kN
- 2 x 300 kN

- 180 t
- 570 / 708 kW
- 2 x 250 kN
- 2 x 300 kN



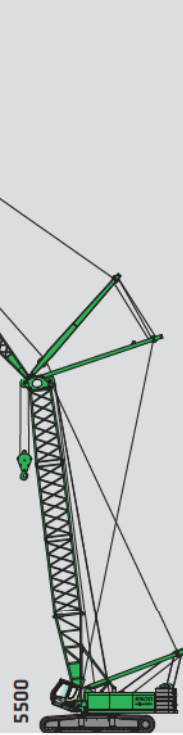
2200



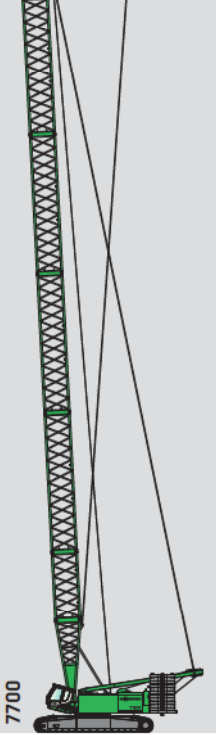
3300



4400



5500



7700

- 80 t
- 186 kW

- 125 t
- 186 kW

- 140 t
- 186 kW

- 180 t
- 261 kW

- 300 t
- 313 kW

Crawler Cranes
Raupenkrane

We love simple, robust engineering.
Wir lieben einfache, robuste Technik.

» GO FOR GREEN

1

Family-owned enterprise

Partnership matters, we think in generations

Familienunternehmen

Partnerschaften zählen, wir denken in Generationen

2

60 years of experience

in building cranes and duty cycle cranes

60 Jahre Erfahrung

im Bau von Kranen und HD Seilbaggern

3

Quality: Made in Germany

Best components, longevity and high residual values

Qualität: Made in Germany

Beste Komponenten, Langlebigkeit und hohe Wiederverkaufswerte

4

Reliable and service-friendly design

Robust, understandable and service-friendly, no over-engineering

Zuverlässige und wartungsfreundliche Konstruktion

Robust, beherrschbar und servicefreundlich, kein Over-Engineering

5

Application-oriented products

Duty cycle cranes; crawler cranes; telescopic cranes

Anwendungsorientierte Produkte

Seilbagger; Raupenkrane; Teleskopkrane

6

Worldwide service

Uptime matters: providing 1st class training, customer support, spare parts supply

Weltweiter Service

Verfügbarkeit zählt: Professionell in Training, Kundendienst und Ersatzteilversorgung



100 % Family-owned enterprise

100 % Familienunternehmen

- » 60 years continuity and stability
 - » Healthy, organic growth
 - » Thinking in generations
 - » Visible decision makers
 - » Partnership and trust
 - » Flexibility and speed
 - » Future-oriented
- » 60 Jahre Kontinuität und Stabilität
 - » Gesundes, organisches Wachstum
 - » Wir denken in Generationen
 - » Greifbare Entscheidungsträger
 - » Partnerschaft und Vertrauen
 - » Flexibilität und Schnelligkeit
 - » Zukunftsorientiert



Works Pilling, 1950s - the start
Werk Pilling, 50er Jahre - der Anfang



Works 1, Straubing - 1960s
Werk 1, Straubing - 60er Jahre



Works 1, Straubing - company headquarter
Werk 1, Straubing - Unternehmenssitz



Works 2, Straubing Port - production large machines
Werk 2, Straubing Hafen - Produktion Großgeräte



Passionate engagement for generations: Erich Sennebogen sen. (l), Erich Sennebogen jun., Walter Sennebogen, Anton Sennebogen (f. l. t. r.)
Über Generationen mit Leidenschaft: Erich Sennebogen sen. (l), Erich Sennebogen jun., Walter Sennebogen, Anton Sennebogen (v. l. n. r.)



Works Wackersdorf - production Green Line series machines
Werk Wackersdorf - Produktion Green Line Seriengeräte



Works Balantonfüred/Hungary - welding/steel construction
Werk Balantonfüred/Ungarn - Schweiß-/Stahlbaugruppen



SENNEBOGEN LLC - sales and service USA
SENNEBOGEN LLC - Verkauf und Service USA



Gear box designed and manufactured by Erich Sennebogen
Getriebe entwickelt und gebaut durch Erich Sennebogen

1952

60 years of experience and innovations

60 Jahre Erfahrung und Innovationen



1952

Since the company was founded by Erich Sennebogen in 1952 we have been successfully making history in lifting and material handling

Seit der Firmengründung 1952 durch Erich Sennebogen schreiben wir erfolgreich Geschichte in der Hebe- und Umschlagtechnik



1964

SK 20 as a truck crane with lattice boom

SK 20 als Fahrzeugkran mit Gittermastausleger



INNOVATION

1966

Hydraulic boom folding device operated by one person only

Hydraulische Auslegerumklappung mit 1-Mann-Betrieb



INNOVATION

1969

The world's first fully hydraulic rope excavator

Erster vollhydraulischer Seilbagger der Welt



1993

The 635 R-LC represents the new development to the bigger crawler crane line

Der 635 R-LC markiert die neue Entwicklung hin zur großen Seilbaggerlinie



1994

670 R-HD with a piling rig of 42 m height

670 R-HD mit einer 42 m hohen Ramme



INNOVATION

1995

630 HD crawler telescopic crane highlights the company's lead in this crane segment

630 HD Raupentelekran unterstreicht den führenden Anspruch in diesem Kransegment



1998

6180 HD - the 200 t duty cycle crane line is successfully presented

6180 HD - die 200 t Seilbagger Kran Klasse wird erfolgreich vorgestellt



1999

The new multifunctional mobile harbour crane 6180 HMC

Der neue multifunktionelle mobile Hafenkran 6180 HMC

2012



INNOVATION

1972

SK 15 fully hydraulic mobile crane with luffing jib

SK 15 vollhydraulischer Mobilkran mit Wippspitze



1976

612 M a successful model with boom folding device

612 M ein Erfolgsmodell mit klappbarem Ausleger



1981

The 1240 R at dragline works

1240 R im Schleppschaufeleinsatz



1986

The 1225 R-LC was successfully produced for almost 20 years

Das Modell 1225 R-LC wurde fast 20 Jahre mit großem Erfolg gebaut



INNOVATION

1992

613 M as an allround wheeled crane with hook, working platform and lifting forks

613 M als Universal Mobilkran mit Kranhaken, Arbeitsbühne und Hubgabel



2001

The new crawler crane line - beginning with the 180 t crane 5500 - is presented

Die Palette der neuen Rauperkranlinie beginnend mit dem 180 t Kran 5500 wird vorgestellt



INNOVATION

2005

The multicrane 608 defines a totally new class of all-round construction crane

Der Multicrane 608 definiert einen völlig neuen Allround Baustellenkran



2009

New generation of HD duty cycle cranes: 690 for foundation applications

Neue Generation von HD Seilbaggern: 690 für den Spezialtiefbau



2010

7700 crawler crane in the 300 t class with the best mobility in its class

7700 Raupenkran in der 300 t Klasse mit den besten Transportmöglichkeiten seiner Klasse



2012

673 R: with 20 years of competence in building telescopic crawler cranes, SENNEBOGEN launches the 70t crane

673 R: Mit 20 Jahren Kompetenz im Bau von Raupentelepekranen bringt SENNEBOGEN den 70 Tonner auf den Markt

Quality: Made in Germany

Qualität: Made in Germany



High in-house production - depth-high degree of flexibility

Hohe Fertigungstiefe - hohe Flexibilität

- Grown know-how in manufacturing of heavy-duty steel structures
- High precision and reduced processing time
- Process stability for best quality
- *Gewachsenes Know-how in der Fertigung von hochbeanspruchten Stahlbauteilen*
- *Hohe Präzision, Senkung der Durchlaufzeiten*
- *Prozesssicherheit für beste Qualität*

Flame cutting *Brennschneiden*



- Optimized part design by close coordination between development and manufacturing
- Optimum cutting quality because of modern cutting techniques
- Fast response times in production
- *Optimiertes Bauteildesign durch enge Abstimmung zwischen Konstruktion und Fertigungstechnik*
- *Optimale Schnittqualität durch moderne Schneidtechniken*
- *Schnelle Reaktionszeit in der Fertigung*

Welding *Schweißen*



- High level of quality in all welding work for several steel qualities
- Ultrasonic checking of welding seams
- Modern suction cleaning system
- *Hohe Qualitätsstandards in allen Schweißarbeiten für viele Stahlqualitäten*
- *Ultraschallprüfungen der Schweißnähte*
- *Moderne Absaugvorrichtungen*

Paint-shop *Lackiererei*



- Own paint-shop with flexible painting process
- Best corrosion protection, seawater-resistant quality
- Sand-blasting box for optimum surface preparation
- *Eigene Lackiererei mit flexiblen Lackierprozessen*
- *Bester Korrosionsschutz, seewasserresistente Qualität*
- *Sandstrahlanlage für beste Oberflächenvorbereitung*

Design concept

Konstruktion

- Built for heavy duty application with continuous operation
- Extremely robust design in drives, undercarriage, boom and steel frames
- High power engines and hydraulics for fast and effective duty cycles
- *Gebaut für schwere Seilbagger Einsätze mit Dauerbetrieb*
- *Extrem robuste Bauweise in Antrieben, Unterwagen, Ausleger, Stahlrahmen*
- *Hochleistungsmotore und -Hydrauliken für schnelle und effektive Arbeitsspiele*



Specialized production works

Spezialisierte Produktionswerke



- Group and final assemblies in dedicated production areas
- Quality controls after each production step
- Production tools specialized for heavy equipment assemblies
- *Baugruppen- und Endmontagen in ausgewiesenen Produktionsplätzen*
- *Qualitätskontrollen nach jedem Produktionsschritt*
- *Produktionshilfsmittel spezialisiert für Großgerätemontagen*

Skilled, experienced employees

Ausgebildete, erfahrene Fachkräfte



- Preassemblies and final assembly with highly trained personnel
- High level of professionalism in mechanical engineering, hydraulics and electrics
- *Vor- und Endmontagen mit ausgebildetem Fachpersonal*
- *Hoher Professionalitätsgrad in den Bereichen Maschinenbau, Hydraulik und Elektrik*

Complete rigging and testing

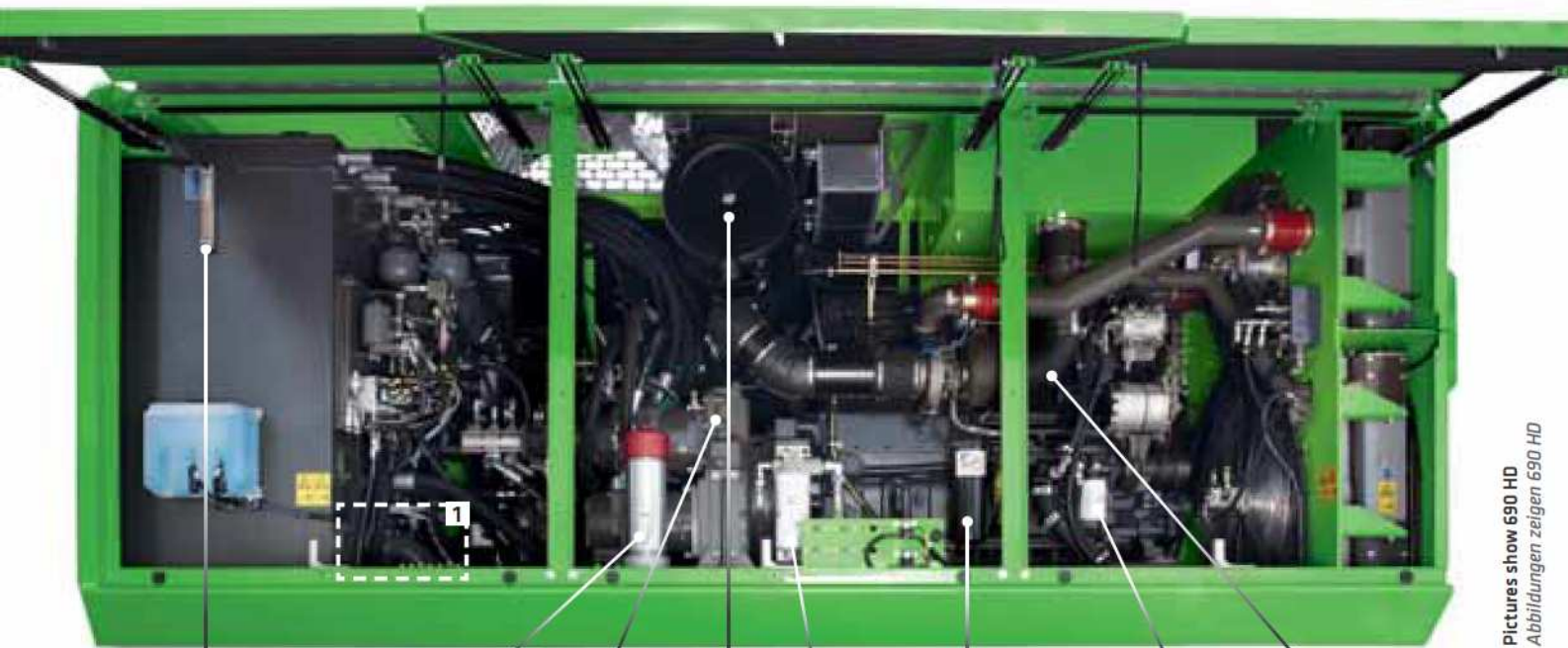
Kompletter Aufbau und Test



- Hydraulic setting, assembly and rigging of every machine
- Complete in-house test programs according to systematic testing procedures
- *Hydraulische Einstellung, Montage und Aufbau jeder Maschine*
- *Komplette Testprogramme mit systematischen Abnahmeprozeduren*

Reliable and service-friendly design

Zuverlässige und wartungsfreundliche Konstruktion



Hydraulic oil indicator
Hydraulikölanzeige

Hydro Clean filter
Hydro Clean Filter

Gear oil dipstick
Getriebeölmessstab

Air filter
Luftfilter

Diesel filter
Dieselfilter

Engine oil filter
Motorölfilter

Water filter
Wasserfilter

Engine oil dipstick
Motorölmessstab

Pictures show 690 HD
Abbildungen zeigen 690 HD

Access to upper carriage

Oberwagenaufstieg



- Safe access to upper carriage through anti-slip and wide steps on ladders
- High lateral galleries & antislip surfaces for safe work on the upper carriage
- Excellent access to all components

- Sicherer Aufstieg zum Oberwagen durch rutschfeste und breite Leiterstufen
- Hohe Galerien und rutschfeste Standflächen für sicheres Arbeiten auf dem Oberwagen
- Gute Zugänglichkeit zu allen Komponenten

Control system

Steuerungssystem



- Reliable and safe control systems
- Combilink for dragline applications
- Winch synchronisation for main winches
- Grab closing automation for 2-rope grab operation

- Zuverlässige und sichere Steuerungssysteme
- Combilink für Schleppschaufelsteuerung
- Windsynchronisation für Hauptwinden
- Greiferschließautomatik für 2-Seil Greifereinsatz

Comfort cab

Komfortkabine

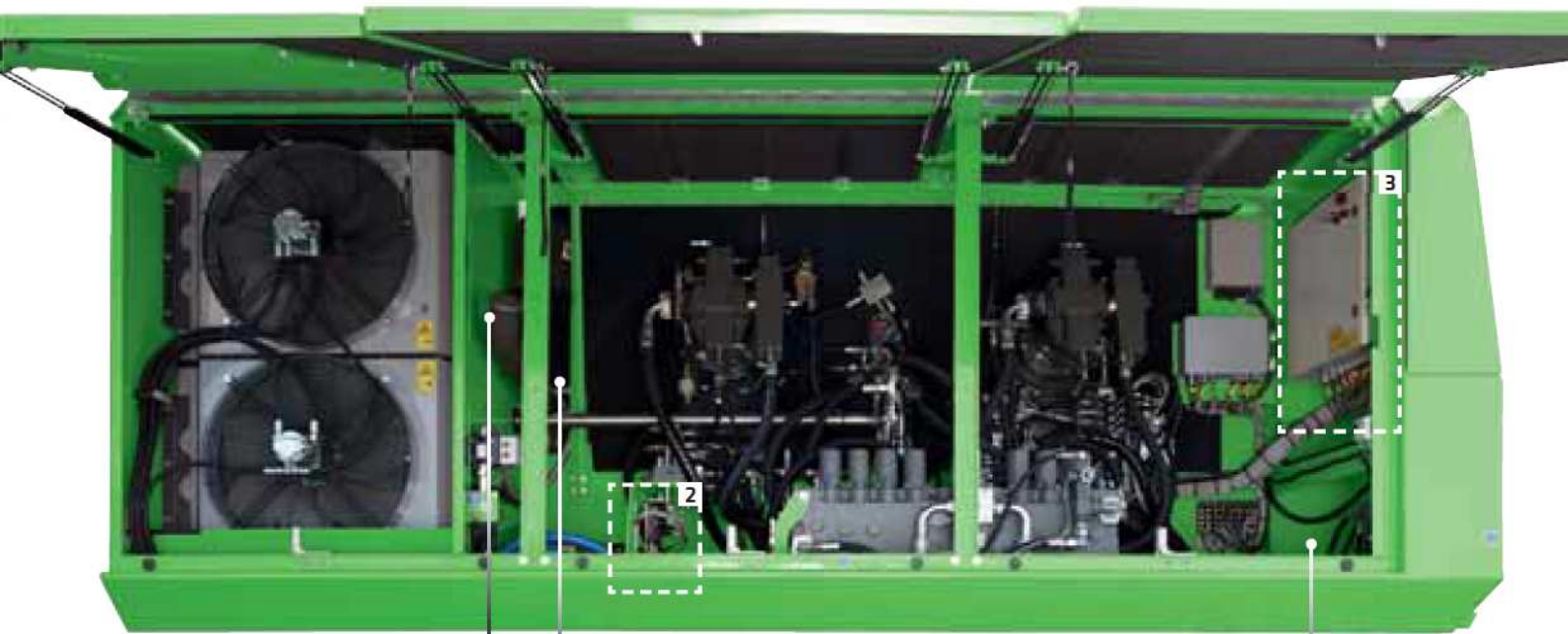


- Air-suspended, adjustable comfort seat
- Strong aircondition with 9 air outlet nozzles
- Convenient joystick control, high sensitivity even at superimposed movements
- Sliding door for convenient cab entry and exit

- Luftgefederter, einstellbarer Komfortsitz
- Starke Klimaautomatik mit 9 Lüftungsdüsen
- Komfortable Joystick-Steuerung, höchste Feinfühligkeit auch bei überlagerten Bewegungen
- Schiebetür für komfortablen Ein- und Ausstieg

- Simple maintenance and service on standard components
- High quality components from superior suppliers
- Modern diesel engines with worldwide service nearby

- Einfache Wartung und Service an Standard-Komponenten
- Hochqualitative Komponenten von den besten Zulieferern
- Moderne Dieselmotore mit weltweitem Service in Ihrer Nähe

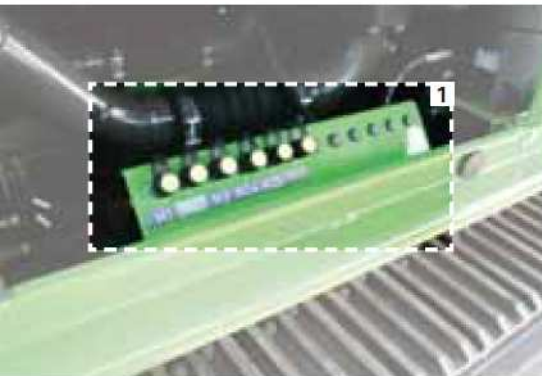


Tank inlet for diesel
Einfallstutzen für Dieseltank

Lubricant pump with reservoir for swing bearing lubrication
Schmiermittelpumpe mit Behälter für Drehkrans

Lubricant pump with reservoir for central lubrication
Schmiermittelpumpe mit Behälter für Zentralschmierung

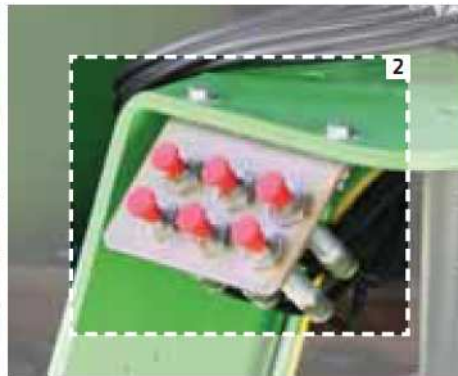
Central measurement points Zentrale Messpunkte



- Central measuring points for simple and quick inspection of the entire hydraulic systems

■ Zentrale Messpunkte zur einfachen und schnellen Überprüfung der gesamten Hydraulikanlage

Centralised lubrication points Zusammengeführte Schmierpunkte



- Reduced service requirements because of centralised lubrication points

■ Reduzierter Serviceaufwand durch zentral zusammengeführte Schmierpunkte

Reliable controls and electrical systems Zuverlässige Steuerung und Elektrik



- Clearly organised electrical distribution with distinct labelling
- Easy and quick trouble shooting
- Easy maintenance and low cost service

■ Übersichtlicher Elektroverteiler mit klarer und deutlicher Beschriftung
 ■ Leichte und schnelle Fehlerdiagnose
 ■ Einfache Wartung, preisgünstiger Service

Duty Cycle Cranes

HD Seilbagger



Lift capacity *Traglast*



Service weight *Einsatzgewicht*



Main boom *Hauptausleger*

Max. lift capacity *Max. Traglast*

Main boom length *Max. Hauptauslegerlänge*



Fixed jib/Luffing jib
Feste Spitze/Wippspitze

Max. lift capacity *Max. Traglast*

Fixed jib length *Länge feste Spitze*

Luffing jib length *Länge Wippspitze*



Engine *Motor*



Option *Option*



Tank capacity *Tankinhalt*



Winches *Winden*

Line pull 1st layer *Seilzug 1. Lage*

Rope diameter *Seildurchmesser*

Rope speed *Seilgeschwindigkeit*

Tagline winch *Greiferberuhigungswinde*



Hydraulic system *Hydrauliksystem*

Max. flow *Max. Fluss*

Max. pressure *Max. Druck*

Hydraulic tank capacity *Hydrauliktank-Inhalt*



Dimensions *Abmessungen*

Min. transport weight *Min. Transportgewicht*

Transport width *Transportbreite*

Transport height *Transporthöhe*

Max. crane width* *Max. Außenbreite**

Crawler shoe width *Breite Bodenplatten*

Max. crawler length *Max. Laufwerkslänge*

Tail swing radius *Heckradius*

	620 HD	630 HD	630 M	640 HD
Lift capacity	20 t	30 t		40 t
Service weight	ca. 21,5 t - 23,5 t	ca. 32,5 t	ca. 26,9 t	ca. 45,8 t
Max. lift capacity	20 t x 2,0 m	30 t x 2,8 m		40 t x 3,1 m
Main boom length	6 m - 20 m	7,5 m - 32,7 m		10,3 m - 46,7 m
Fixed jib/Luffing jib	4,1 t x 6 m	-		-
Fixed jib length	6 m - 12 m	-		-
Luffing jib length	-	-		-
Engine	Cummins QSB 4.5 TIER IIIa 119 kW/160 HP	Deutz TCD 2013 L06 2V TIER IIIa 148 kW/199HP		CAT C7 TIER IIIa 168 kW/225HP
Option	-	-		CAT C9 TIER IIIa 205 kW/278HP
Tank capacity	325 l	375 l		450 l
Winches	6 t	12 t	9 t	16 t
Line pull 1 st layer	60 kN	120 kN	90 kN	160 kN
Rope diameter	16 mm	22 mm	18 mm	26 mm
Rope speed	100 m/min	115 m/min		116 m/min
Tagline winch	Optional	Optional		Optional
Hydraulic system	315 l/min	2 x 170 l/min; 1 x 115 l/min		2 x 320 l/min; 1 x 220 l/min
Max. pressure	330 bar	330 bar		330 bar
Hydraulic tank capacity	325 l	410 l		650 l
Min. transport weight	21,5 t - 23,5 t	31,7 t	26,1 t	45,8 t
Transport width	2.850 mm	2.750 mm	2.900 mm	3.000 mm
Transport height	3.140 mm	3.080 mm	3.342 mm	3.200 mm
Max. crane width*	4.000 mm	4.000 mm	6.150 mm	
Crawler shoe width	600 mm; 700 mm	700 mm; 800 mm	-	800 mm
Max. crawler length	4.410 mm	4.816 mm	-	5.350 mm
Tail swing radius	3.150 mm	3.330 mm		3.780 mm



655 HD	680 HD	690 HD	6100 HD	6130 HD	6180 HD
55 t	80 t	90 t	100 t	130 t	200 t
ca. 59 t	ca. 76 t	ca. 88,5 t	ca. 96 t / 118 t	ca. 113 t	ca. 170 t / 222 t

55 t x 2,7 m	80 t x 4 m	90 t x 4,2 m	100 t x 4 m	130 t x 4 m	200 t x 5 m; 180 t x 5,7 m
10,3 m - 49,5 m	12,1 m - 59,7 m	13,1 m - 57,9 m	13,1 m - 69,1 m	18,7 m - 69,1 m	18 m - 84 m

-	17,0 t x 10 m	15,7 t x 8,3 m	-	-	49,3 t x 12 m
6 m - 18 m	13,1 m - 24,3 m	13,1 m - 29,9 m	-	-	-
-	-	-	-	-	24 m - 48 m
CAT C9 TIER IIIa 261 kW/350 HP	CAT C9 TIER IIIa 261 kW/330 HP	Cummins QSX15-C600 TIER IIIa 447 kW/600 HP	CAT C15 TIER IIIa 354 kW/475 HP	CAT C18 TIER II 570 kW/765 HP	CAT C18 TIER II 570 kW/765 HP
-	CAT C15 TIER IIIa 354 kW/475 HP	-	CAT C18 TIER IIIa 470 kW/630 HP	CAT C27 TIER II 708 kW/950 HP	CAT C27 TIER II 708 kW/950 HP
460 l	800 l	1.000 l	830 l	850 l	1.300 l
16 t	16 t; 20 t	25 t	20 t; 25 t; 30 t	25 t; 30 t	25 t; 30 t
160 kN	160 kN; 200 kN	250 kN	200 kN; 250 kN; 300 kN	250 kN; 300 kN	250 kN; 300 kN
26 mm	26 mm; 28 mm	34 mm	28 mm; 34 mm; 34 mm	34 mm; 36 mm	34 mm; 34 mm
115 m/min	110 m/min; 95 m/min	87 m/min	95 m/min ; 80 m/min; 73 m/min	85 m/min; 73m/min	75 m/min; 65 m/min
Optional	Optional	Optional	Optional	Optional	Optional

2 x 320 l/min; 1 x 220 l/min	2 x 300 l/min; 2 x 200 l/min	3 x 420 l/min; 1 x 270 l/min	2 x 420 l/min; 2 x 200 l/min	2 x 420 l/min; 2 x 200 l/min	2 x 420 l/min; 1 x 300 l/min; 1 x 210 l/min
330 bar	330 bar	340 bar	330 bar	330 bar	330 bar
700 l	900 l	1.020 l	1.000 l	1.000 l	1.350 l

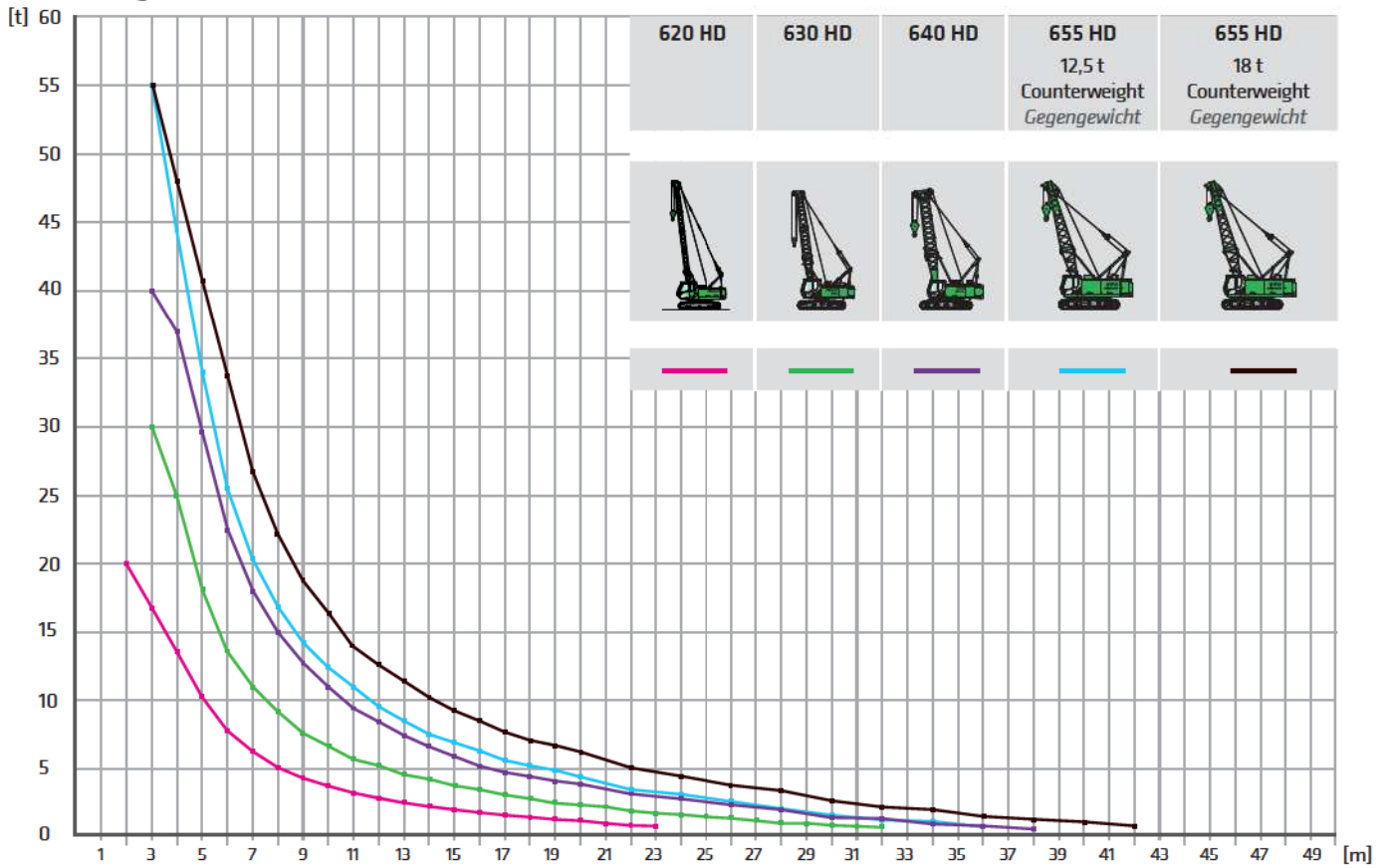
39 t	50 t	63,1 t	41,6 t ¹ ; 65 t	45 t ¹ ; 73 t	68 t
3.000 mm	3.500 mm	3.500 mm	3.500 mm; 3.600 mm; 3.800 mm	3.500 mm ¹ ; 4.000 mm	3.500 mm
3.220 mm	3.500 mm	3.483 mm	3.690 mm	3.785 mm	3.440 mm
4.500 mm	4.800 mm	5.000 mm	4.900 mm	6.500 mm	7.200 mm
700 mm; 800 mm	700 mm - 900 mm	800 mm; 900 mm	800 mm; 900 mm; 1.000 mm	1.000 mm	1.200 mm
5.735 mm	6.250 mm	6.440 mm	6.600 mm	7.200 mm	8.800 mm
4.090 mm	4.705 mm	4.840 mm	5.210 mm	5.300 mm	6.200 mm

¹ Star-Lifter under carriage
¹ Star-Lifter Unterwagen

Subject to technical modification
Technische Änderungen vorbehalten

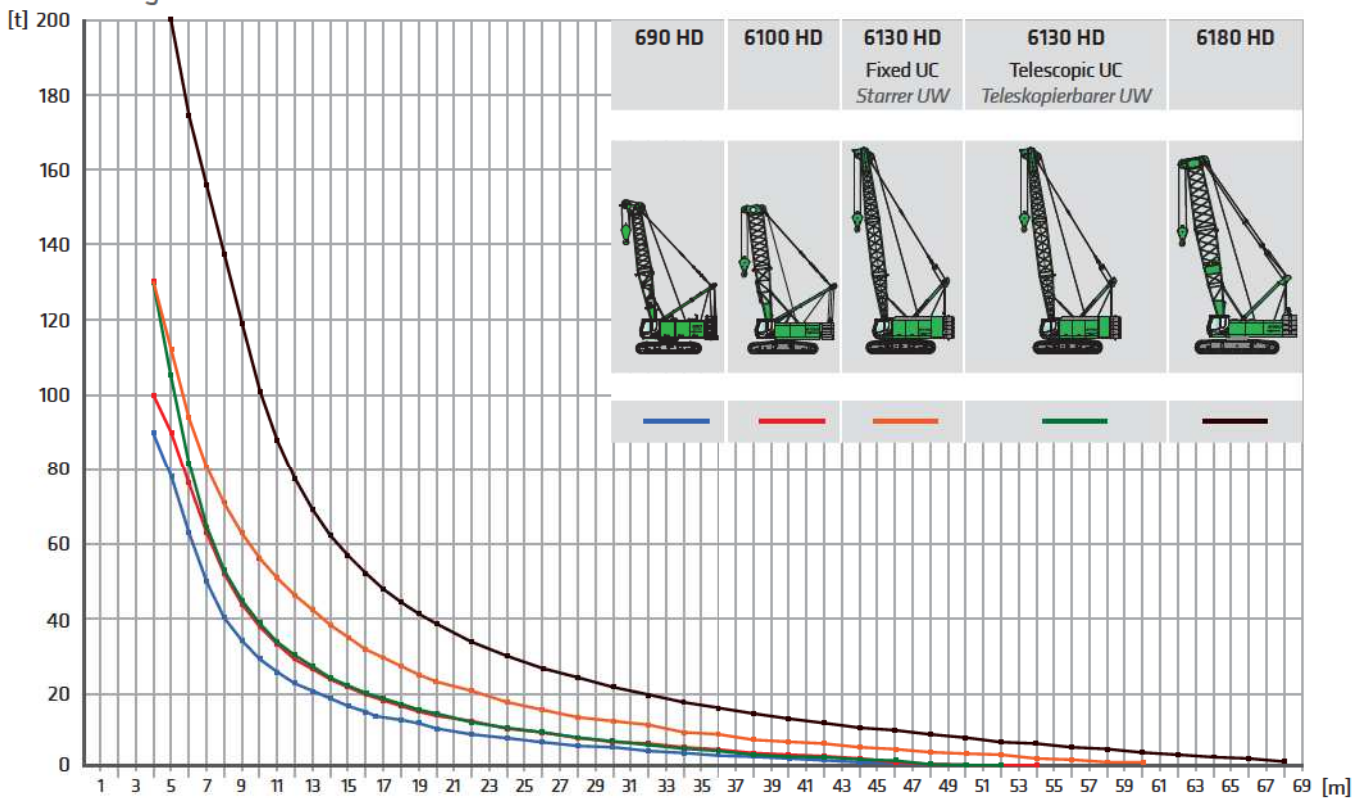
Load Chart up to 55 t

Traglasten bis 55 t



Load Chart up to 200 t

Traglasten bis 200 t



1 Boom System Auslegersystem

- Extremely sturdy lattice boom design, engineered for dynamic heavy duty operations
- Options: auxiliary jib, fixed jib
- Options for duty cycle crawler crane applications: additional hard plastic baffle plates, rope trapping brackets, round head bolts, steel rollers
- Hochfeste Gittermast Konstruktion, ausgelegt für schweren dynamischen Betrieb
- Optionen: Schnabelausleger, feste Spitze
- Optionen für Krananwendungen: zusätzliche Schlagleisten aus Hartkunststoff, Seilfangbügel, Pilzkopfbolzen, Stahlseilrollen

2 Upper carriage Oberwagen

- Powerful motorization and hydraulics
- Very sturdy and buckle resistant steel frames
- Hand rail together with safety eyes on upper structure for high safety standards during service works
- Leistungsstarke Motorisierung und Hydraulik
- Hochfester und verwindungssteifer Stahlrahmen
- Oberwagengeländer und Einhandgepunkte für hohe Sicherheit bei Servicearbeiten

3 Cab Kabine

- Comfort cab maXcab (multicab for 620 HD)
- Option for 20° tilt for best ergonomics
- Option lift cab for best overview and safety
- Komfortkabine maXcab (Multicab beim 620 HD)
- Optional 20° neigbar für beste Ergonomie
- Optional mit Kabinenerhöhung für beste Übersicht und Sicherheit

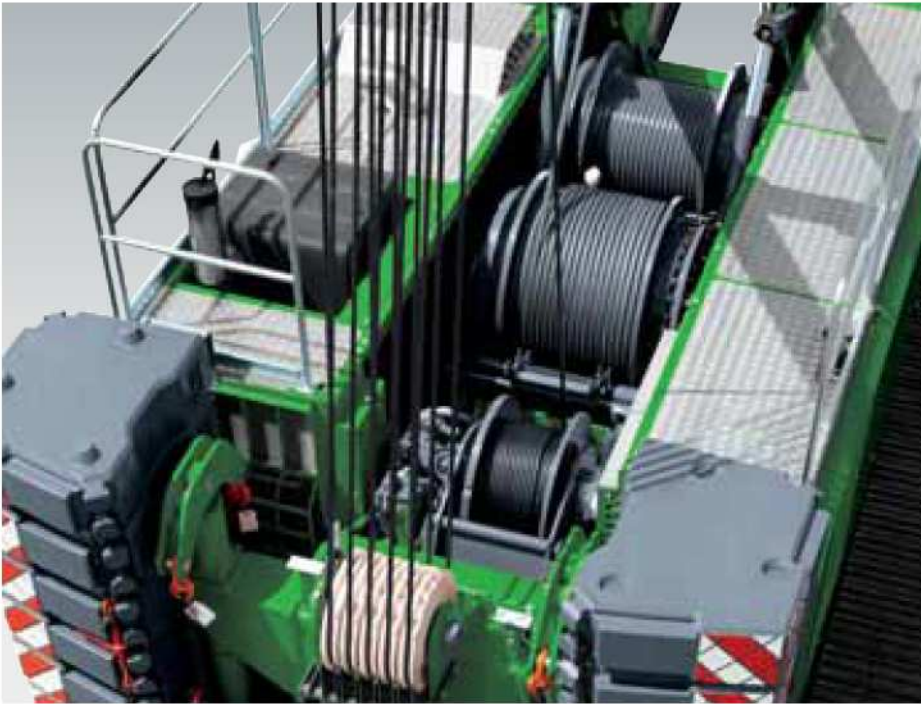
4 Undercarriage Unterwagen

- Robust design with thick steel plates - calculated for fatigue resistance with finite element computer tools
- Strong slewing rings with powerful drives
- Mit großen Blechstärken robust konstruiert - auf Dauerfestigkeit mit Berechnungsprogrammen kalkuliert
- Starke Drehkränze mit leistungsstarken Antrieben



Power and Performance

Kraft und Leistung



Practical winch installation

Praxisorientierter Windeneinbau

- Optimal accessibility of the winches from the upper carriage
- Easy maintenance of the winches
- Safe entry and exit procedures for the winches
- Fast merging and laying of ropes
- Optimale Zugänglichkeit der Winden vom Oberwagen
- Einfache Wartung der Winden
- Sicheres Ein- und Ausheben der Winden
- Schnelles Einscheren und Auflegen der Seile

Modern diesel engines

Moderne Dieselmotore



- Designed for HD crawler crane power demands, up to 708 kW
- Minimal emissions, low consumption
- Idling automatic and Eco-Mode
- Low maintenance, long service intervals, worldwide service nearby
- Ausgelegt für Leistungsanforderungen schwerer HD Seilbagger, bis 708 kW
- Emissionsarm, geringer Verbrauch
- Leerlaufautomatik und Eco-Mode
- Wartungsarm, lange Serviceintervalle und weltweiter Service in Ihrer Nähe

Option: electro-hydraulic drive

Option: Elektrohydraulischer Antrieb



- Up to 50% less operating costs
- No refueling, no exhaust emissions
- Little maintenance and service
- Long component lifetime
- Bis zu 50% geringere Betriebskosten
- Kein Betanken, keine Abgasemissionen
- Geringe Wartungsaufwendungen
- Lange Lebensdauer der Komponenten

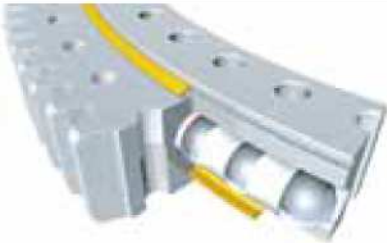
Triple-row rollerbearing

Dreireihiger Rollendrehkranz



Single-row ball bearing

Kugeldrehkranz



■ Heavy duty tractor type crawlers

■ High tractive force

■ HD Traktorenlaufwerke

■ Hohe Zugkraft



Robust undercarriage design

Robuste Unterwagen Ausführung



■ Large diameters and thick steel frames for most robust torque and bending resistance

■ Calculated and optimized in finite element calculation programs

■ Build for highest longevity and resale values

■ Große Durchmesser und Stahlblechdicken für höchste Festigkeit gegen Torsion und Biegung

■ Gerechnet und optimiert mit Finite Element Kalkulationsmodellen

■ Gebaut für beste Langlebigkeit und höchsten Wiederverkaufswert

Telescopic undercarriage

Teleskopierbarer Unterwagen



■ Highest stability due to long and telescopic crawler tracks with large support area

■ Low ground pressure due to wide crawler tracks, excellent stability and safety even under dynamic loads

■ Small favorable transport width

■ Höchste Standsicherheit durch sehr lange und teleskopierbare Raupenfahrwerke mit großem Abstützquadrat

■ Niedriger Bodendruck durch breite Bodenplatten, sicherer Stand auch bei dynamischen Arbeiten

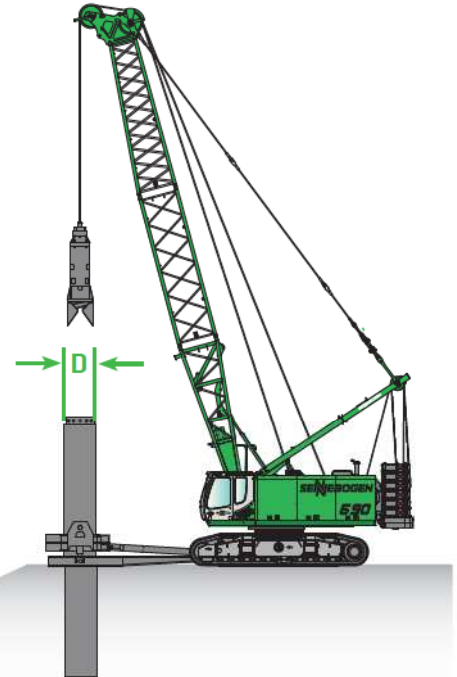
■ Geringe Transportbreite

Foundation: Casing Oscillator

Tiefbau: Verrohrungsmaschine

When using grabs for drilling with casing oscillators, the grab is being used as an excavating tool. It will penetrate the ground in free-fall and will loosen and bring forward ground material. Main areas of application are within heavy foundation construction works and for dwell sinking for exploiting valuable resources such as water or oil.

Bei der Greiferbohrung mit Verrohrungsmaschine (VRM) kommt ein Bohrgreifer als Aushubwerkzeug zum Einsatz, das im Freifall in den Boden eindringt und Bodenmaterial löst und fördert. Haupteinsatzgebiete sind Bohrungen für die Herstellung von tragfähigen Fundamenten oder für den Brunnenbau für die Gewinnung von Ressourcen wie Wasser oder Öl.

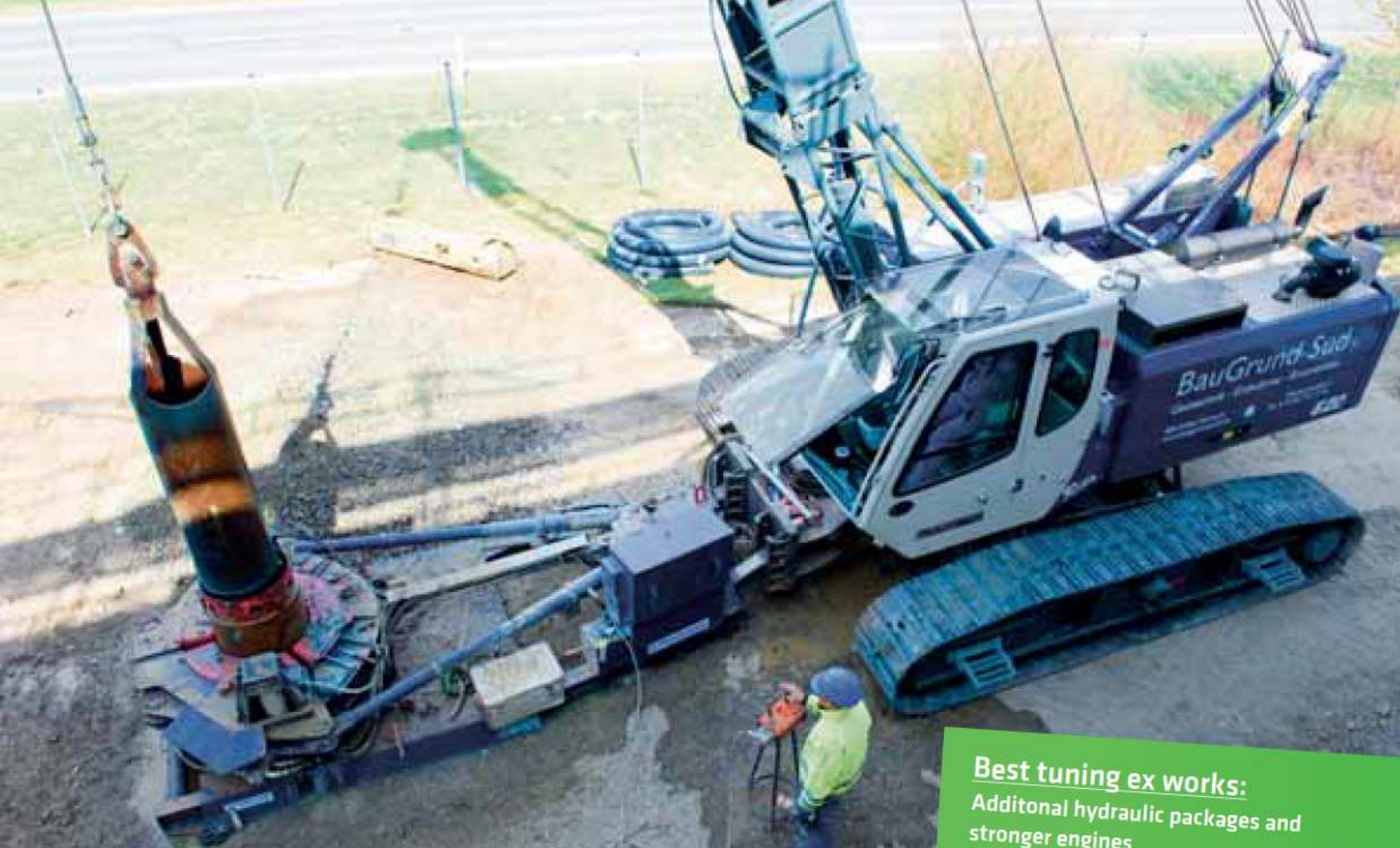


MACHINE TYPE MASCHINENTYP	ENGINE MOTOR		WINCHES WINDEN	BOOM AUSLEGER	PILING DIAMETER VERROHRUNGSDURCHMESSER	POWER SUPPLY FOR CASING OSCILLATOR LEISTUNGSVERSORGUNG VERROHRUNGSMASCHINE		TORQUE DREHMOMENT
	HP	kW				l/min	bar	
620 HD	160	119	2 x 6	10	600 - 1.000	150	250	100 - 1.200
630 HD	199	148	2 x 12	13,1	600 - 1.300	180	300	250 - 1.600
640 HD	278	205	2 x 16	13,1	1.200 - 2.000	400	320	1.600 - 3.000
655 HD	350	261	2 x 16	13,1	1.200 - 2.000	400	320	3.000 - 4.000
680 HD	475	354	2 x 20	14,9	2.000 - 2.500	600	320	4.000 - 8.400
690 HD	600	447	2 x 25	18,7	2.200 - 3.000	600	320	4.400 - 9.400
6100 HD	630	470	2 x 30	18,7	2.200 - 3.000	600	320	4.400 - 9.400
6130 HD	765 / 570	950 / 708	2 x 30	18,7	2.500 - 3.300	740	300	7.000 - 12.500
6180 HD	950	708	2 x 30	24	2.500 - 3.300	740	300	7.000 - 12.500

Given data may serve as orientation values, depending on casing oscillation and ground condition variations.

Angegebene Daten dienen zur Orientierung, hängen von den Verrohrungsmaschinen und den Bodenbedingungen ab und können variieren.





620 HD - With additional hydraulics for driving a casing oscillator; Germany
 620 HD - Mit Zusatzhydraulik für den Betrieb einer Verrohrungsmaschine; Deutschland

Best tuning ex works:
 Additional hydraulic packages and
 stronger engines

Optimal abgestimmt ab Werk:
 Zusatzhydraulikpakete und verstärkte
 Motorisierung



690 HD - With additional hydraulics for driving a casing oscillator; Hong Kong
 690 HD - Mit Zusatzhydraulik für den Betrieb einer Verrohrungsmaschine; Hong Kong





630 HD - With casing oscillator driven by on board hydraulics; Austria
630 HD - Maschine mit integriertem Zusatzhydraulikpaket im Brunnenbaueinsatz mit Verrohrungsmaschine; Österreich



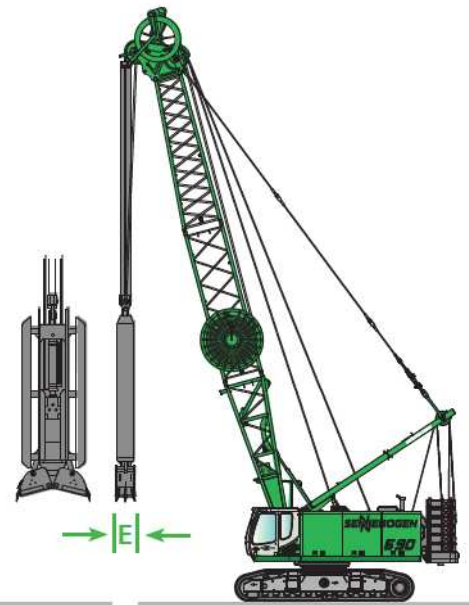
630 M - With additional on board hydraulics to drive a casing oscillator; France
630 M - Mit hydraulischem Zusatzpaket zum Betreiben der Verrohrungsmaschine; Frankreich

Foundation: Diaphragm Wall Grab

Tiefbau: Schlitzwandgreifer

In special foundation construction hydraulic duty cycle cranes, machines can dig up to 50m deep diaphragm walls that are casted with concrete and will serve as foundations or will secure and seal buildings pits. SENNEBOGEN duty cycle cranes that serve as a base carrier for the grab can be operated either with mechanical or with hydraulic diaphragm wall grabs.

Im Spezialtiefbau erstellen Seilbagger bis zu 50 m tiefe Schlitzwände, die ausbetoniert als Baugrubensicherungen oder für Tiefgründungen Verwendung finden (Fundamentierungs- und Abdichtungsarbeiten). SENNEBOGEN Seilbagger als Trägergerät für den Greifer arbeiten sowohl mit mechanischen als auch hydraulischen Schlitzwandgreifern.



MACHINE TYPE MASCHINENTYP	ENGINE MOTOR		WINCHES WINDEN	ROPE DIAMETER SEILDURCHMESSER	BOOM AUSLEGER	DIAPHRAGM WALL WIDTH SCHLITZWANDBREITE	GRAB SIZE SCHAUFELINHALT	GRAB WEIGHT GREIFERGEWICHT	
	HP	kW						t	mm
655 HD	350	261	2 x 16	26	10,3 - 15,9	400 - 800	0,5 - 1,3	- 16	- 22
680 HD	475	354	2 x 20	28	12,1 - 17,7	800 - 1.500	0,9 - 2,5	- 20	- 24
690 HD	600	447	2 x 25	34	13,1 - 18,7	800 - 1.500	1,7 - 3,0	- 25	- 27
6100 HD	630	470	2 x 30	34	13,1 - 18,7	800 - 1.500	1,7 - 4,2	- 27,5	- 27
6130 HD	765 / 570	950 / 708	2 x 30	36	18,7 - 24,3	800 - 1.500	1,7 - 4,2	- 30	- 32
6180 HD	950	708	2 x 30	34	18,7 - 24,0	800 - 1.500	1,7 - 4,2	- 27,5	- 32

Given data may serve as orientation values, depending on application parameters.

Die angegebenen Werte dienen der Orientierung und können in Abhängigkeit unterschiedlicher Anwendungsparameter variieren.



655 HD - With hydraulic diaphragm wall grab; Taiwan
655 HD - Mit hydraulischem Schlitzwandgreifer; Taiwan



690 HD - With mechanical diaphragm wall grab; Hong Kong
690 HD - Mit mechanischem Schlitzwandgreifer; Hong Kong



690 HD - With mechanical diaphragm wall grab; Hong Kong
690 HD - Mit mechanischem Schlitzwandgreifer; Hong Kong



690 HD - With mechanical Stein-diaphragm wall grab; Germany
690 HD - Mit mechanischem Stein-Schlitzwandgreifer; Deutschland



655 HD - With mechanical Stein-diaphragm wall grab; Belgium
655 HD - Mit mechanischem Stein-Schlitzwandgreifer; Belgien

Foundation: Leader with hammer / Vibrator

Tiefbau: Mäkler mit Hammer / Vibrator

SENNEBOGEN duty cycle cranes can be operated with the following leader types:

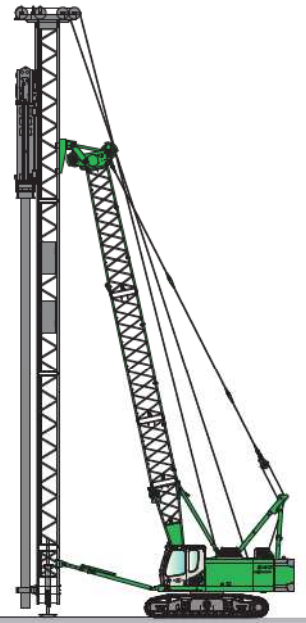
- Universal leader with diesel pile driver or hydraulic free-fall hammer
- Universal leader with rotary auger drive for pre-drilling
- Hanging leader with vibrator
- Free-riding top vibrator
- Swinging rope-suspended leader

The leader needs to match the piling gear, the special attachments and the duty cycle crane in terms of size, weight and power.

SENNEBOGEN Seilbagger können mit folgenden Mäklern betrieben werden:

- Hängemäkler mit Diesel Hammer oder hydraulischem Freifallhammer
- Hängemäkler mit Bohrantrieb und Endlosschnecke
- Hängemäkler mit Vibrator
- Freireitender Aufsteckmäkler
- Schwingmäkler

Der Mäkler ist auf das Rammgut, die verwendeten Anbaugeräte und den Seilbagger in Größe, Gewicht und Leistung abzustimmen.



MACHINE TYPE MASCHINENTYP	ENGINE MOTOR		WINCHES WINDEN	ROPE DIAMETER SEILDURCHMESSER	BOOM AUSLEGER	SERVICE WEIGHT EINSATZGEWICHT	MAX. LINE PULL MAX. STRANGLAST	ROPE SPEED SEILGESCHWINDIGKEIT
	HP	kW						
640 HD	278	205	16	26	15,9 - 21,5	45,8	16.000	116
655 HD	350	261	16	26	15,9 - 21,5	59	16.000	115
680 HD	475	354	16 / 20	26 / 28	17,7 - 26,1	76	20.000	95
690 HD	600	447	25	34	18,7 - 29,9	88,5	25.000	87
6100 HD	630	470	20 / 25 / 30	28 / 34 / 34	18,7 - 29,9	96 - 118	27.500	73
6130 HD	765 / 570	950 / 708	25 / 30	34 / 36	18,7 - 29,9	113	30.000	73
6180 HD	950	708	25 / 30	34 / 34	18,0 - 30,0	170 - 222	27.500	65

Given data may serve as orientation values, depending on application parameters.

Die angegebenen Werte dienen der Orientierung und können in Abhängigkeit unterschiedlicher Anwendungsparameter variieren.



26 650 HD - With leader and piling hammer
650 HD - Mit Mäkler und Ramme



6100 HD - With leader and piling hammer
6100 HD - Mit Mäkler und Ramme



6100 HD - With leader and vibrohammer powered by the crane
6100 HD - Mit Mäkler und Rüttler angetrieben durch den Bagger



680 HD - Piling; Great Britain
680 HD - Rammeinsatz; Großbritannien



680 HD - With Power Pack, hydraulic ram and hydraulic hammer; Switzerland
680 HD - Mit Aggregat, hydraulischer Ramme und hydraulischem Hammer; Schweiz





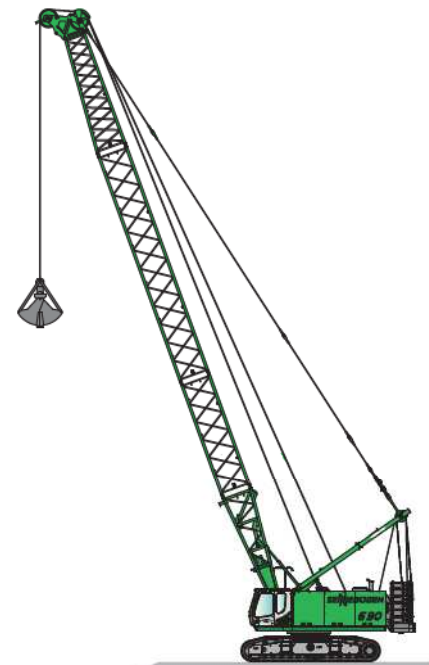
690 HD - Hydro construction with leader; Germany
690 HD - Wasserbaueinsatz mit Mäkler; Deutschland

Dredging / Grab

Dredging / Greifer

When operating a grab, mechanical 2-rope grabs can be used in order to handle bulk material or cargo. The winches work in a crane mode or in free fall mode. Alternatively electro-hydraulic grabs can be used to achieve higher load capacities in material handling. Tagline winches enable the effective manipulation of all grabs. Winch free wheel automatics for optimum loading of the grabs.

Mechanische 2-Seil-Greifer verwendet man um Güter umzuschlagen oder zu verladen. Die Winden arbeiten im Kran- oder im Freifallbetrieb. Alternativ können elektro-hydraulische Greifer für höhere Traglasten im Umschlagbetrieb verwendet werden. Beruhigungswinden ermöglichen die effektive Führung der Greifer. Die Greiferfüllautomatik sorgt für eine maximale Füllung des Greifers.



MACHINE TYPE MASCHINENTYP	ENGINE MOTOR		WINCHES WINDEN	ROPE DIAMETER SEILDURCHMESSER	BOOM AUSLEGER	MAX. LINE PULL MAX. STRANGLAST	MAX. ROPE SPEED MAX. SEILGESCHWINDIGKEIT
	HP	kW					
620 HD	160	119	2 x 6	16	10,0 - 16,0	6.000	100
630 HD	199	148	2 x 12	22	13,1 - 21,5	12.000	115
640 HD	278	205	2 x 16	26	13,1 - 24,3	16.000	116
655 HD	350	261	2 x 16	26	13,1 - 27,1	16.000	116
680 HD	475	354	2 x 20	28	14,9 - 28,9	20.000	95
690 HD	600	447	2 x 25	34	18,7 - 29,9	25.000	87
6100 HD	630	470	2 x 30	34	18,7 - 29,9	27.500	73
6130 HD	765 / 570	950 / 708	2 x 30	36	18,7 - 35,5	30.000	73
6180 HD	950	708	2 x 30	34	18,0 - 36,0	27.500	65

Given data may serve as orientation values, depending on application parameters.

Die angegebenen Werte dienen der Orientierung und können in Abhängigkeit unterschiedlicher Anwendungsparameter variieren.





6180 HD - Grab operation; Italy
6180 HD - Greifereinsatz; Italien



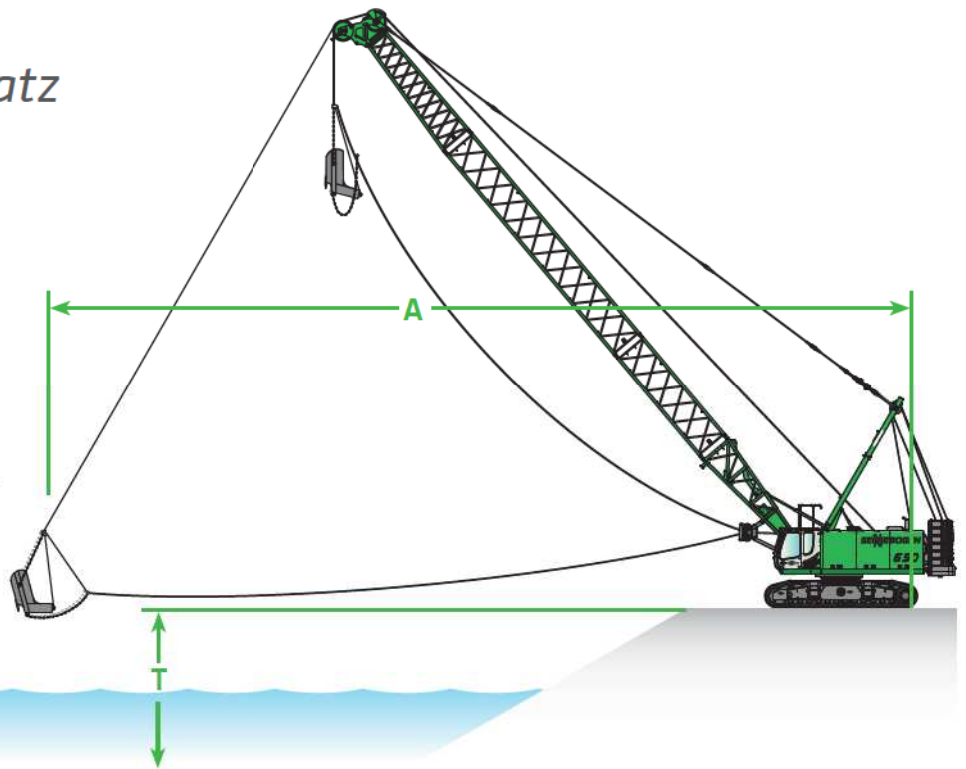
690 HD - Grab operation - Recreation of shorelines - Construction of wave-breakers; Italy
690 HD - Greifereinsatz - Wiederaufbau von Küsten - Bau von Wellenbrechern; Italien

Dragline Operation

Schleppschaufeleinsatz

Dragline rope excavators are key machines for quarrying and digging works and are operated with an dragline bucket and two free-fall-winchers. The quarrying of e.g. sand, gravel, clay, loam can be carried out under water or above the waterline.

Schleppschaufelbagger sind wichtige Geräte für Gewinnungs- und Abbauarbeiten und werden mit einem Schürfkübel und zwei Kran-Freifall-Winden betrieben. Die Förderung von z.B. Sand, Kies, Lehm, Ton kann unter und über Wasser erfolgen.



MACHINE TYPE MASCHINENTYP	ENGINE MOTOR		WINCHES WINDEN	BOOM AUSLEGER	DRAGLINE BUCKET SCHLEPPSCHAUFEL	RADIUS AUSLADUNG	DRAGGING DEPTH GRABTIEFE	QUARRYING CAPACITY FÖRDERLEISTUNG
	HP	kW						
620 HD	160	119	2 x 6	10,0 - 16,0	0,5 - 1,7	8 - 18	4 - 7	40 - 110
630 HD	199	148	2 x 12	13,1 - 21,5	0,9 - 2,1	10 - 24	5 - 8	60 - 150
640 HD	278	205	2 x 16	13,1 - 24,3	1,2 - 2,3	10 - 26	5 - 9	80 - 230
655 HD	350	261	2 x 16	13,1 - 27,1	1,7 - 2,7	10 - 29	6 - 10	100 - 270
680 HD	475	354	2 x 20	14,9 - 28,9	1,7 - 3,5	11 - 32	8 - 12	120 - 280
690 HD	600	447	2 x 25	18,7 - 29,9	2,3 - 3,5	14 - 33	9 - 14	140 - 300
6100 HD	630	470	2 x 30	18,7 - 29,9	2,7 - 4,1	14 - 33	9 - 14	160 - 310
6130 HD	765 / 570	950 / 708	2 x 30	18,7 - 35,5	3,1 - 5,4	18 - 38	10 - 15	180 - 330
6180 HD	950	708	2 x 30	24 - 42	3,1 - 6,5	23 - 45	12 - 20	220 - 400

Given data may serve as orientation values, depending on application parameters.

Die angegebenen Werte dienen der Orientierung und können in Abhängigkeit unterschiedlicher Anwendungsparameter variieren.





6180 HD - Dredging works in port with 3,9 cubic yards dragline bucket; La Reunion
6180 HD - Ausbaggern der Hafeneinfahrt mit 3 m³ Schleppschaufel; La Reunion



655 HD - Dragline operation with 3,5 cubic yards bucket; Germany
 655 HD - Schleppschaufeleinsatz mit 2,7 m³ Schaufel; Deutschland



6180 HD - Dragline operation with electric motor with 7,8 cubic yards bucket; Great Britain
 6180 HD - Schleppschaufeleinsatz mit Elektromotor mit 6m³ Schaufel; Großbritannien



690 HD – Dragline operation with 4 cubic yards bucket; France
690 HD – Schleppschaufeleinsatz mit 3 m³ Schaufel; Frankreich



6130 HD – Sand and gravel quarrying with 5,6 cubic yards dragline bucket; Germany
6130 HD – Sand und Kiesförderung mit 4,3 m³ Schleppschaufel; Deutschland

Dropball Fallkugel

- Upper carriage walkways
- Walkway gallery
- Optimal visibility
- Galerie Oberwagen
- Galerie umlaufend
- Optimale Rundumsicht



Cab **MAXCAB** Industry
Kabine **MAXCAB** Industrie

- Large continuous bullet proof front window
- Cab protection grid
- Große durchgehende Panzerglas-Frontscheibe
- Kabinenschutzgitter

Top Performance
Strong double winch - up to 2 cycles / min

Top Performance
Starke Doppelwinde - bis 2 Zyklen / min

Slag handling

Schlackeverladung

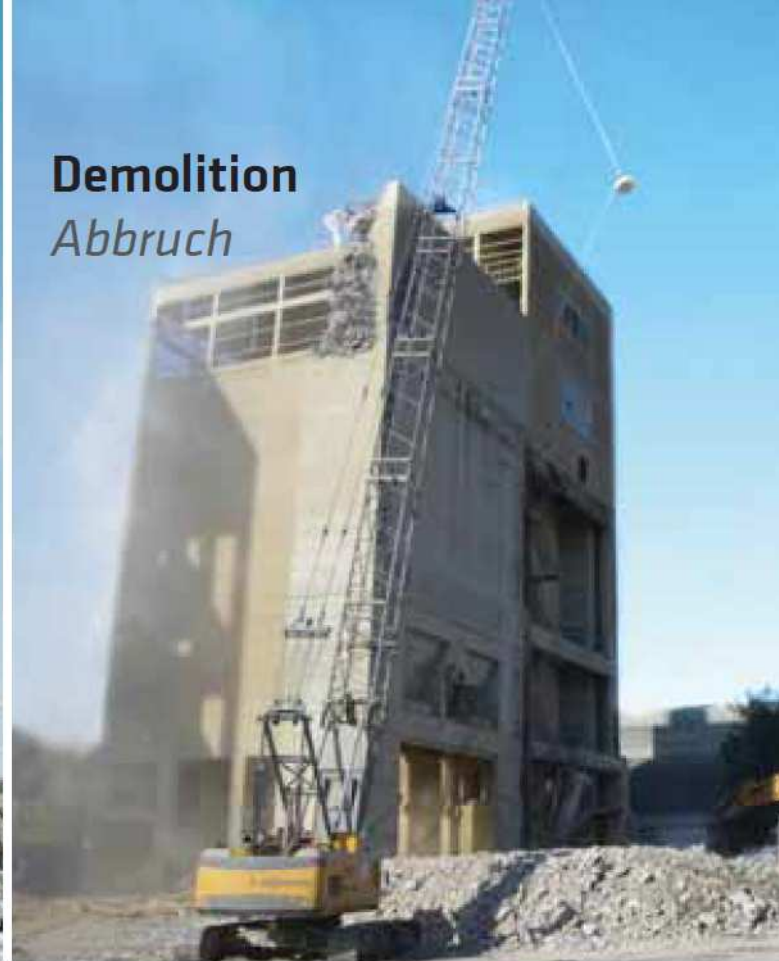
- Magnet plate / generator
- Fair Lead / tagline winch
- Cab protection grid
- Magnetplatte/ Generator
- Fair Lead / Greiferberuhigungswinde
- Kabinenschutzgitter



6130 HD - 24,3 m boom length - Slag handling with magnet plate; Great Britain
6130 HD - 24,3 m Auslegerlänge - Schlackeverladung mit Magnetplatte; Großbritannien



6130 HD – Demolition works with wrecking ball; Netherlands
6130 HD – Einsatz mit Abrissbirne; Niederlande



Demolition Abbruch

660 HD – Demolition works with wrecking ball; Germany
660 HD – Einsatz mit Abrissbirne; Deutschland

Offshore

■ Pedestal mounted

■ Ständeraufbau



630 HD – Mounted on oil platform hoisting works for offshore application; Iran
630 HD – Hebearbeiten auf Offshore Ölplattform; Iran

Soil compaction

Bodenverdichtung

- Dynamic soil compaction
- Vibratory tamping compaction
- Vibratory pressure compaction
- *Dynamische Bodenverdichtung*
- *Rüttel-Stopfverdichtung*
- *Rüttel-Druckverdichtung*



660 HD - Construction of tamped columns via vibratory tamping compaction; Italy
660 HD - Herstellen von Stopfsäulen mittels Rüttel-Stopfverdichtung; Italien

Material handling in ports

Güterumschlag im Hafen





Further information is available in our special port brochure.

Weitere Informationen finden Sie in unserer speziellen Hafenbrochure.



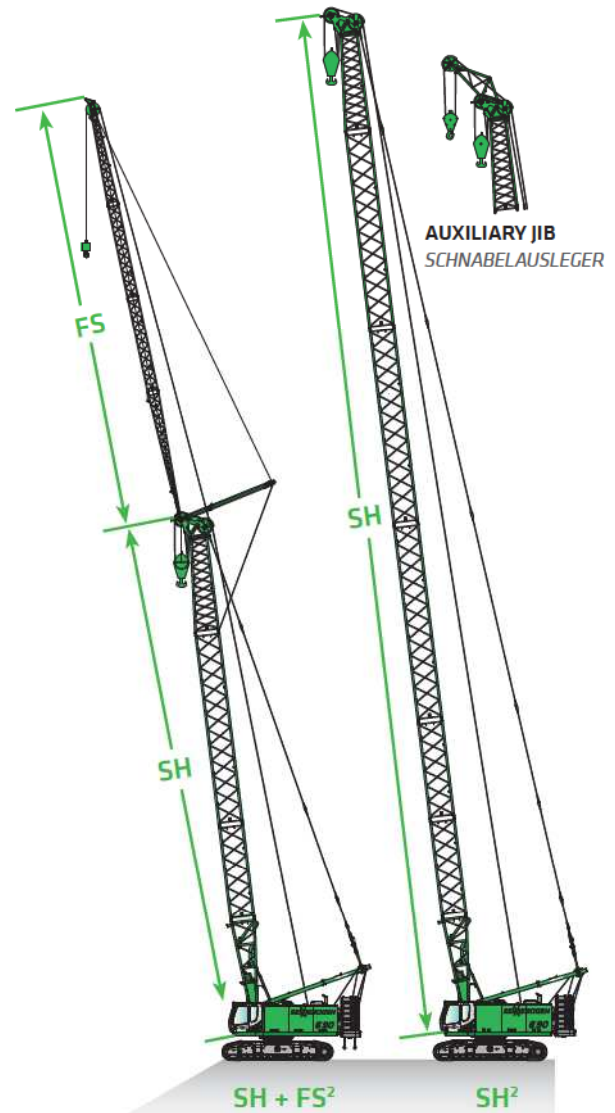
6200 HCC - Electric motor - Cargo handling with 60 t rotatable hook and lifting beam; Turkey
6200 HCC - Elektromotor - Mit 60 t Motorschwenkwerk und Hubtraverse im Stückgutumschlag; Türkei

Crane operation

Kranbetrieb

To comply with varying requirements on construction sites, the boom systems of the SENNEBOGEN duty cycle cranes can flexibly be extended. Via the auxiliary jib loads can be lifted fast and easily. The fixed jib mounted to the main jib extends the working range of the crane significantly for lifting high loads to increased heights.

Um den unterschiedlichen Anforderungen der Baustellen gerecht zu werden, können die extrem robusten Auslegersysteme der SENNEBOGEN Seilbagger flexibel erweitert werden. Über den Schnabelausleger können Lasten angeschlagen und schnell gehoben werden. Die feste Spitze am Hauptausleger erweitert den Arbeitsbereich des Seilbaggers für zusätzliche Hubhöhen bei hohen Traglasten.



MACHINE TYPE MASCHINENTYP	ENGINE MOTOR		WINCHES WINDEN	ROPE DIAMETER SEILDURCHMESSER	BOOM AUSLEGER		MAX. LINE PULL MAX. STRANGLAST	MAX. ROPE SPEED MAX. SEILGESCHWINDIGKEIT
	HP	kW			t	mm		
620 HD	160	119	6 / 6	22 / 26	6,0 - 20,0	12,0 + 12,0	4.500	100
630 HD	199	148	9 / 12	22 / 26	7,5 - 32,7	-	8.500	115
640 HD	278	205	16	26	10,3 - 49,5	-	12.000	116
655 HD	350	261	16	26	10,3 - 52,3	-	12.000	115
680 HD	475	354	16 / 20	26 / 28	12,1 - 59,7	45,7 + 13,1	20.000	95
690 HD	600	447	25	34	13,1 - 57,9	46,7 + 24,3	20.000	87
6100 HD	630	470	20 / 25 / 30	28 / 34 / 34	13,1 - 69,1	-	20.000	73
6130 HD	765 / 570	950 / 708	25 / 30	34 / 34	18,7 - 69,1	-	20.000	73
6180 HD	950	708	25 / 30	34 / 34	18,0 - 84,0	60 + 48 ¹	20.000	65

¹ Luffing jib Wippbarer Spitzenausleger

² Heavy main boom (SH) and with fixed jib (SHFS) Schwerer Hauptausleger (SH) und mit fester Spitze (SHFS)



640 HD - Rock hoisting operation in hydro construction; Germany
640 HD - Stein-Hebeinsatz im Wasserbau; Deutschland



640 HD - Hoisting operation; Germany
640 HD - Hebeinsatz; Deutschland



6130 HD - Foundation works; Germany
6130 HD - Grundierungsarbeiten; Deutschland





Crawler Cranes

Raupenkrane



Lift capacity *Traglast*



Service weight *Einsatzgewicht*



Main boom *Hauptausleger*

Max. lift capacity *Max. Traglast*

Main boom length *Max. Hauptauslegerlänge*

SH-LH *SH-LH*

Max. lift capacity *Max. Traglast*

Main boom length SH-LH *Max. Hauptauslegerlänge SH-LH*

Fixed jib SH-FS *Feste Spitze SH-FS*

Max. lift capacity *Max. Traglast*

Main boom length SH *Max. Hauptauslegerlänge SH*

Fixed jib length (5°/25°) *Länge feste Spitze (5°/25°)*

SH/Luffing jib WS *SH/Wippspitze WS*

Max. lift capacity (85° SH) *Max. Traglast (85° SH)*

Main boom length SH *Max. Hauptauslegerlänge SH*

Luffing jib length *Länge Wippspitze*



Engine *Motor*



Crane winches *Kranwinden*

Line pull 1st layer *Seilzug 1. Lage*

Rope diameter *Seildurchmesser*

Rope speed *Seilgeschwindigkeit*



Hydraulic system *Hydrauliksystem*

Max. flow/pump *Max. Druck/Fluß*

Max. pressure *Max. Druck*

Hydraulic tank capacity *Hydrauliktank-Inhalt*



Dimensions *Abmessungen*

Min. transport weight *Min. Transportgewicht*

Transport width *Transportbreite*

Transport height *Transporthöhe*

Max. crawler width *Max. Kranbreite*

Crawler shoe width *Bodenplattenbreite*

Max. crawler length *Max. Laufwerkslänge*

Tail swing radius *Heckschwenkradius*



2200

80 t

72 t

80 t x 4 m

12,1 m - 59,7 m

-

-

17 t x 10 m

28,9 m - 45,7 m

13,1 m - 24,3 m

-

-

-

CAT C7 TIER IIIa
186 kW / 249 HP

120 kN

22 mm

120 m/min

2 x 300 l/min;
2 x 200 l/min

330 bar

900 l

45 t

3.500 mm

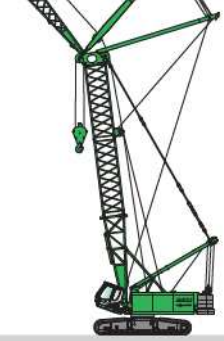
3.445 mm

4.800 mm

700 mm; 800 mm;
900 mm; 1.000 mm

6.000 mm

4.705 mm



3300

125 t

105 t

125 t x 4 m

13,1 m - 69,1 m

42 t x 5,8 m

29,9 m - 74,7 m

37 t x 9,3 m

18,7 m - 41,1 m

18,7 m - 52,3 m

CAT C7 TIER IIIa
186 kW / 249 HP

120 kN

22 mm

120 m/min

2 x 310 l/min; 1 x 230 l/min;
1 x 210 l/min; 1 x 260 l/min

330 bar

750 l

35,2 t

3.000 mm

3.028 mm

5.800 mm

900 mm

7.150 mm

5.300 mm



4400

140 t

142 t

140 t x 4 m

13,1 m - 69,1 m

70 t x 5,8 m

29,9 m - 80,3 m

22,5 t x 10 m

41,1 m - 63,5 m

13,1 m - 29,9 m

57 t x 8,5 m

24,3 m - 46,7 m

13,1 m - 52,3 m

CAT C7 TIER IIIa
186 kW/249 HP

160 kN

26 mm

104,8 m/min

2 x 310 l/min; 1 x 230 l/min;
1 x 210 l/min; 1 x 260 l/min

330 bar

750 l

35,7 t

3.000 mm

3.170 mm

6.500 mm

1.000 mm

8.000 mm

5.300 mm



5500

180 t

166 t

180 t x 4 m

13,1 m - 74,7 m

70 t x 5,8 m

29,9 m - 80,3 m

22,7 m x 9 m

35,5 m - 69,1 m

13,1 m - 29,9 m

70 t x 8,5 m

24,3 m - 52,3 m

13,1 m - 52,3 m

CAT C9 TIER IIIa
261 kW/350 HP

160 kN

26 mm

140 m/min

3 x 360 l/min; 1 x 300 l/min;
1 x 210 l/min

330 bar

800 l

36,1 t

3.000 mm

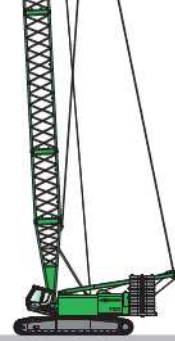
3.200 mm

6.800 mm

1.000 mm;
1.200 mm

8.500 mm

5.980 mm



7700

300 t

293 t

300 t x 5 m

18,7 m - 91,5 m

87 t x 9 m

69,1 m - 113,9 m

-

-

-

95 t x 10 m

24,3 m - 69,1 m

18,7 m - 91,5 m

CAT C11 TIER IIIa
313 kW/420 HP

220 kN

28 mm

140 m/min

3 x 420 l/min;
1 x 270 l/min

340 bar

870 l

55 t

3.000 mm

3.100 mm

8.300 mm

1.200 mm;
1.500 mm

9.500 mm

6.750 mm

Crawler Cranes

Raupenkrane

Concept advantages

Konzeptvorteile

- Safe movement of machine under load
- Extremely large lifting range in height and reach with variable boom-systems
- Safe load positioning due to sensitive control system
- *Sicheres Verfahren der Maschine unter Last*
- *Extrem großer Hubarbeitsbereich in Höhe und Reichweite mit variablem Auslegersystem*
- *Sicheres Positionieren der Last durch sehr feinfühliges Steuerung*



Comfort cab

Komfortkabine



High quality 1st class components

Erstklassige Komponenten

Better overview: Cab elevation systems

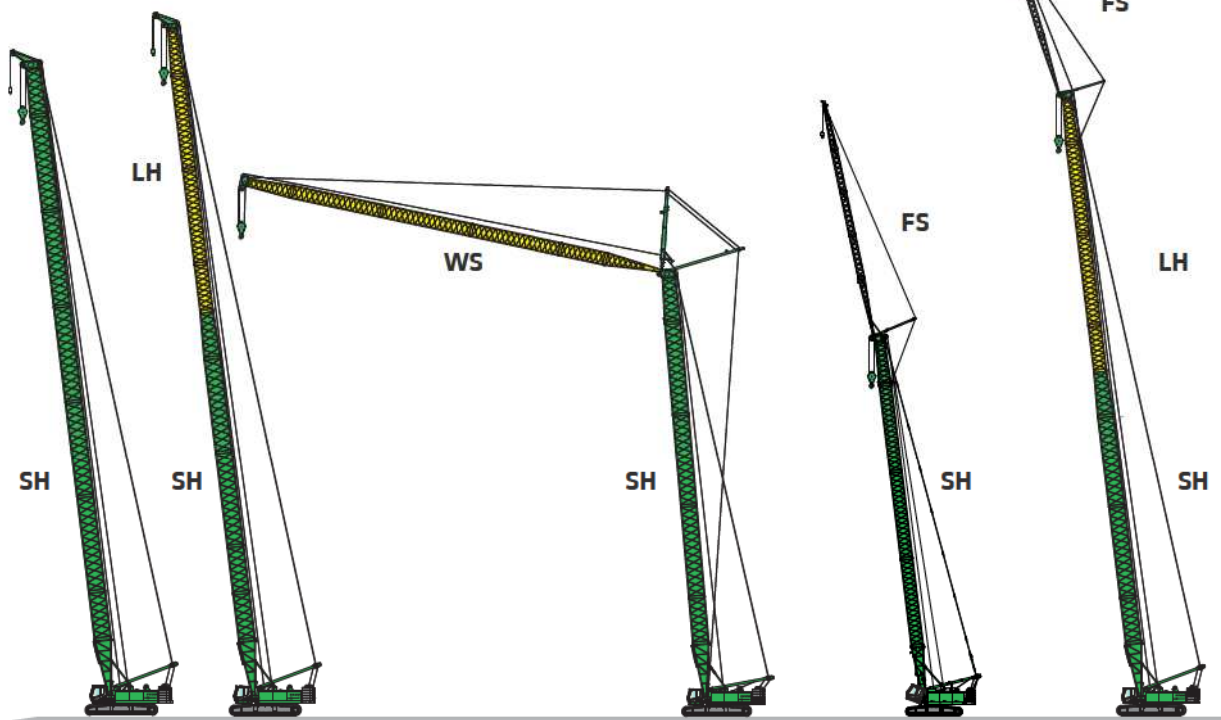
Bessere Übersicht: Kabinenerhöhungen



- Intuitive operation and control of machine
- Comfortable air-suspended and adjustable seat, powerful air conditioning
- Sliding door for safe and convenient cab access and exit
- *Intuitive Bedienung und Steuerung der Maschine*
- *Luftgefederter und individuell einstellbarer Komfortsitz, starke Klimaautomatik*
- *Schiebetür für sicheren und bequemen Ein- und Ausstieg*



- 4-circuit hydraulic system for optimum performance
- Special low temperature equipment for temperatures down to -40 °C
- Large hydraulic cooler for smooth operation at high ambient temperatures
- *4-Kreis Hydrauliksystem für optimale Leistung*
- *Effektive Bedarfsstromsteuerung - fördert nur die erforderliche Ölmenge*
- *Groß dimensionierter Kühler für einen problemlosen Einsatz bei hohen Umgebungstemperaturen*



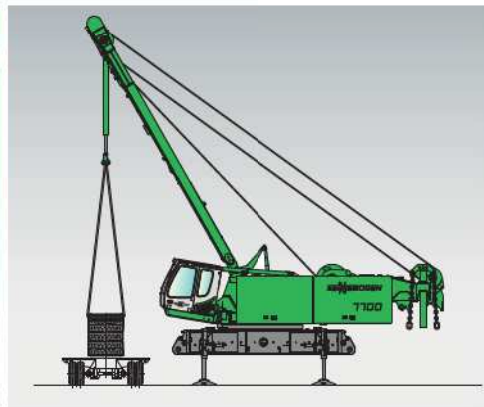
Modular design allows maximum flexibility and manifold configurations:
Modulares Design erlaubt maximale Flexibilität und vielfältige Konfigurationen:

SH: heavy main boom *schwerer Hauptausleger*
LH: light main boom *leichter Hauptausleger*
WS: luffing jib (boom LH) *Wippspitze (Ausleger LH)*
FS: fixed jib *feste Spitze*

Maintenance and service *Wartung und Service*

Self-assembly system *Selbstmontage-System*

Easy and simple to transport *Einfacher und günstiger Transport*



- All components safe and easily accessible
- Simple maintenance and service on standard components
- Reliable controls and electric system with distinct labeling
- *Einfacher, sicherer Zugang zu den Komponenten*
- *Einfache Wartung und Service an Standard Komponenten*
- *Zuverlässige Steuerung und elektrische Systeme mit eindeutiger Kennzeichnung*

- Self-erecting upper carriage
- Assembly of lower boom section, crawlers and counterweight via winches and A-rack
- Assembly of boom sections and erection of boom
- *Selbsttätiges Anheben und Abstützen des Oberwagens*
- *Montage des Auslegerfußstückes, der Raupenträger und der Gegengewichte mittels Winde und A-Bock*
- *Montage der Auslegerteile und Aufrichten des Auslegers*

- Small transport width, containerized transport possible for all components except upper carriage
- Low transport weight due to disassembled crawlers
- Simple self-loading on flat-bed trailers
- *Geringe Transportbreite, Transport in Containern möglich für alle Teile außer dem Oberwagen*
- *Geringes Transportgewicht durch abnehmbare Raupenträger*
- *Einfache Selbstverladung auf Tieflader*



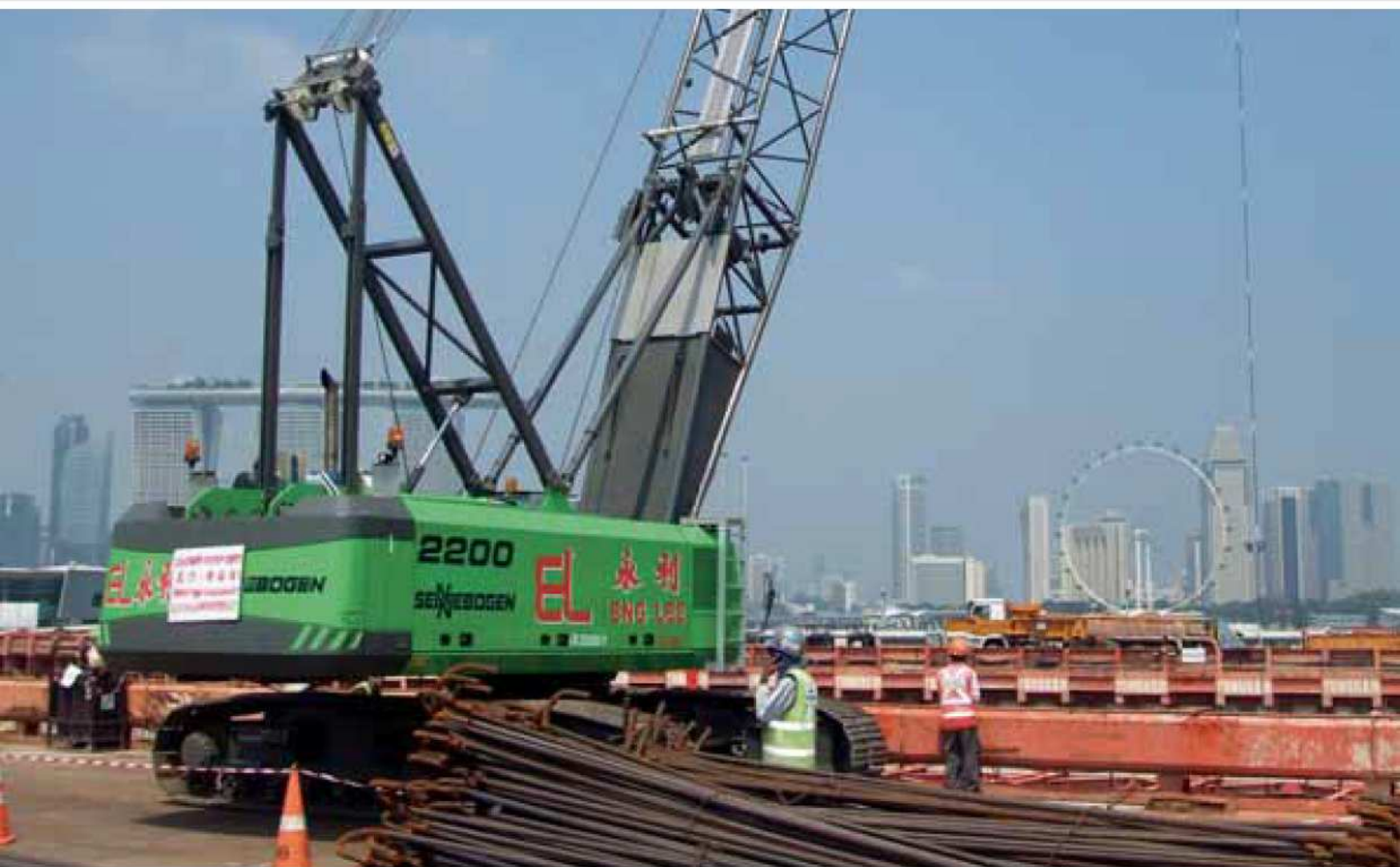
7700 - Hoisting works of concrete-prefabricated parts with auxiliary jib; Germany
7700 - Hebearbeiten von Beton-Fertigteilen mit Schnabelausleger; Deutschland



3300 - Positioning of tubes for pipeline construction with main boom; Saudi Arabia
3300 - Positionierung von Rohren beim Pipeline-Bau mit Hauptausleger; Saudi Arabien



5500 - Hoisting works of concrete-prefabricated parts; Netherlands
5500 - Hebearbeiten von Beton-Fertigteilen; Niederlande



2200 - Installation works; Singapore
2200 - Montagearbeiten; Singapur



3300 - Setting of prefabricated bridge parts; France
3300 - Setzen von Fertigteil-Brückenelementen; Frankreich



3300 - Construction works at polar research station Neumayer; Antarctica
3300 - Aufbau der Polarforschungsstation Neumayer; Antarktis



4400 - Concrete-prefabricated parts installation; Germany
4400 - Beton-Fertigteilmontage; Deutschland





7700 - Hoisting works of concrete-prefabricated parts in building industrial works; Germany
7700 - Hebearbeiten von Beton-Fertigteilen im Industriebau; Deutschland

Telescopic Cranes

Teleskopkrane



608 M **608 R** **613 M** **613 R**

8 t		16 t	
22,6 t	25 t	19,3 t	22 t

8 t x 4,5 m		16 t x 2 m	
18,6 m		7,5 m - 18,8 m (Option: 7,5 m - 14,6 m)	
Deutz TCD 2012 TIER IIIa 91 kW / 122 HP		Deutz TCD 2012 TIER IIIa 91 kW / 122 HP	
200 l		200 l	

20 kN		35 kN	
10 mm		14 mm	
67 m/min		95 m/min	

2 t		3,5 t	
5,5 t		2,5 t	
800 kg / 360°		350 kg	
1,6 t / 3 m; 5 t / 1 m		-	
7 m		5 m	
tiltable <i>neigbar</i> elevating <i>hochfahrbar</i>		tiltable <i>neigbar</i> elevating <i>hochfahrbar</i>	
-		600 l / 750 kg	
-		-	

<input checked="" type="checkbox"/>	Crawlers <i>Raupen</i>	<input checked="" type="checkbox"/>	Crawlers <i>Raupen</i>
<input checked="" type="checkbox"/>		<input checked="" type="checkbox"/>	
<input checked="" type="checkbox"/>		<input checked="" type="checkbox"/>	

1 x 190 l/min; 1 x 200 l/min		1 x 190 l/min; 1 x 200 l/min	
220 l		220 l	

22,6 t	25 t	19,3 t	22 t
2.550 mm	3.000 mm	2.550 mm	3.000 - 3.200 mm
3.140 mm	2910 mm	3.140 mm	2.921 mm
4.980 mm	4.000 mm	4.400 mm	4.200 mm
-	700 mm	-	700 mm - 900 mm
-	4.410 mm	-	4.410 mm
2.750 mm	-	2.750 mm	-
1.980 mm		2.295 mm	



Lift capacity *Traglast*



Service weight *Einsatzgewicht*



Main boom *Hauptausleger*

Max. lift capacity *Max. Traglast*

Main boom length *Max. Hauptauslegerlänge*



Engine *Motor*

Fuel tank *Kraftstoffinhalt*



Winches *Winden*

Max. line pull *Max. Seilzug*

Rope diameter *Seildurchmesser*

Rope speed *Seilgeschwindigkeit*

Attachments *Anbaugeräte*

Winch *Winde*

Fork lift *Hubgabel*

Working platform *Arbeitsbühne*

Crane boom *Kranausleger*

Folding jib *Spitzenausleger*

Cab *Kabine*

Clamshell equipment *Greiferausrüstung*

Auxiliary jib *Schnabelausleger*



Steering modes *Lenkungsarten*

Front axle *Vorderachslenkung*

All-wheel *Allradlenkung*

Crab steering *Hundegang*



Hydraulic system *Hydrauliksystem*

Max. flow/pump *Max. Druck/Fluss*

Hydraulic tank capacity *Hydrauliktank-Inhalt*



Dimensions *Abmessungen*

Min. transport weight *Min. Transportgewicht*

Transport width *Transportbreite*

Transport height *Transporthöhe*

Max. crane width *Max. Kranbreite*

Crawler shoe width *Max. Bodenplattenbreite*

Max. crawler length *Max. Laufwerkslänge*

Wheel base *Radstand*

Tail swing radius *Heckschwenkradius*



643 M		643 R		673 R		683 M		683 R	
40 t				70 t		80 t			
26,3 t (24 t)		36,9 t		67,2 t		65 t		83,5 t - 84,3 t	
40 t x 2 m				70 t x 2 m		80 t x 2,5 m			
9 m - 30 m (Option: 9 m - 23,4 m)				11,0 m - 35,8 m		10,8 - 42 m			
Deutz TCD 2012 L06 2V TIER IIIa 128 kW / 172 HP		Deutz TCD 6.1 L06 TIER IVi 160 kW / 215HP		Deutz TCD 2012 TIER IIIa 148 kW / 210 HP		Deutz TCD 2013 L06 2V TIER IIIa 186 kW / 249 HP			
300 l				540 l		520 l			
35 kN				50 kN		72 kN			
14 mm				16 mm		20 mm			
95 m/min				100 m/min		120 m/min			
3,5 t				5 t		7,2 t			
-				-		-			
800 kg				1.200 kg		1.500 kg			
-				-		-			
6,5 m; 13 m				7 m; 15 m		10 m; 16 m			
tiltable <i>neigbar</i> elevating <i>hochfahrbar</i>				tiltable <i>neigbar</i>		tiltable <i>neigbar</i> elevating <i>hochfahrbar</i>			
-				-		-			
6 t				5 t (25 t Schwerlastspitze) (25 t Heavy load jib)		14,4 t			
<input checked="" type="checkbox"/>	Crawlers <i>Raupen</i>			-		<input checked="" type="checkbox"/>		Crawlers <i>Raupen</i>	
<input checked="" type="checkbox"/>				-		-			
<input checked="" type="checkbox"/>				-		-			
1 x 280 l/min; 1 x 35 l/min				1 x 380 l/min		1 x 520 l/min; 1 x 80 l/min			
440 l				850 l		1.350 l			
26,3 t (24 t)	36,9 t			42,9 t		65 t	48,6 t ¹ - 52,4 t ¹	32,4 t ² - 36,2 t ²	
2.850 mm	3.000 - 3.400 mm			3.000 mm		3.655 mm	3.000 mm ¹ - 3.600 mm ¹	3.000 mm ²	
3.389 mm	3.226 mm			3.200 mm		3.830 mm	3.488 mm ¹	3.014 mm ²	
6.150 mm	4.700 mm			4.900 mm		7.330 mm	4.840 mm ¹	5.400 mm ²	
-	700 - 900 mm			700; 800 mm		-	700 mm - 1.000 mm		
-	5.339 mm			6.150 mm		-	6.441 mm		
3.600 mm	-			-		3.700 mm	-		
3.195 mm				4205 mm		4.450 mm			

¹ Star-Lifter undercarriage
¹ Star-Lifter Unterwagen

² Telescopic undercarriage
² Teleskop-Unterwagen

Subject to technical modification
Technische Änderungen vorbehalten

Telescopic Cranes

Teleskopkrane

Robust and economical

Robust und sparsam

- Excellent flexibility on site - driving and telescoping while under load
 - Simple and robust design - long lifetime
 - Little fuel consumption, small lifecycle costs
- Große Flexibilität auf der Baustelle - Verfahren und Teleskopieren unter Last
 - Einfache, robuste Konstruktion - lange Lebensdauer
 - Geringer Kraftstoffverbrauch, geringe Lebenszykluskosten



1 Transport

2 Rigging time Rüstzeit



Telescopic Crawler Crane

Raupentelekrane

- Low cost - one truck, purpose build driving machine
Niedrige Kosten - ein langstreckentauglicher Tieflader

- Shortest rigging time possible: unload - ready to go
Kürzest mögliche Rüstzeit: Abladen - los geht's



All Terrain Crane

AT-Kran

- High fuel costs; special cross-over chassis with high operating and maintenance cost operating
Hohe Treibstoffkosten, aufwendiges Fahrgestell mit hohen Betriebs- u. Wartungskosten

- Even and safe stabilizing necessary for every lift
Ebenes und sicheres Abstützen erforderlich für jeden Hub



Rough Terrain Crane

RT-Kran / Telekran

- Low cost - one truck, purpose build driving machine
Niedrige Kosten - ein langstreckentauglicher Tieflader

- Shortest rigging time possible: unload - ready to use
Kürzest mögliche Rüstzeit: Abladen - einsatzbereit



Tower Crane

Turmdrehkran

- Several trucks required
Mehrere LKW's erforderlich

- Assembly of tower crane with auxiliary crane necessary, test and approval required
Lange Aufbauzeit mit Hilfskran, Test und separate Abnahme erforderlich



Crawler Crane

Raupenkrane

- Several trucks required
Mehrere LKW's erforderlich

- Assembly of boom necessary, auxiliary crane mandatory
Zusammenbau des Auslegers erforderlich; ggf. mit Hilfskran

Various designs - flexible operation

Vielfältige Ausführungen - flexibler Einsatz

- Continuously variable and quick telescoping (no single cylinder system)
- Mobile version with road service approval
- Available as truck-mounted crane for short-term operation and long distance travel
- Ausleger über die gesamte Länge stufenlos und schnell teleskopierbar (kein 1-Zylinder-Schrittverfahren)
- Mobile Ausführung mit Straßenzulassung möglich
- Als LKW-Aufbaukran für kurzzeitige Einsätze und lange Fahrstrecken



Boom-system is always in positive-mode

Ausleger-System immer mit Kraftkoppelung

3 Ground conditions *Bodenbeschaffenheit*



✓ Suitable for very difficult ground conditions, good climbing ability on inclines
Für schwierige Untergründe geeignet; gute Steigfähigkeit

✓ All terrain abilities
Geländegängigkeit

✗ Even and safe stabilizing necessary for working on stabilizers
Ebenes und sicheres Abstützen erforderlich für jeden Hub

✓ Rough terrain abilities
Geländegängigkeit

✗ Very limited lifting capacities
Sehr eingeschränkte Hubkapazität

✗ Assembly on even and stable ground necessary
Aufbau auf ebenem und tragfähigem Boden erforderlich

✓ Suitable for very difficult ground conditions
Für schwierige Untergründe geeignet

4 Space requirements *Platzbedarf*



✓ Little space requirements due to compact design and dimensions
Wenig Platzbedarf dank kompakter Abmessungen

✗ Large space requirements due to large stabilizing area
Mehr Platzbedarf durch große erforderliche Abstützfläche

✗ Up to 50 % larger space requirements due to large stabilizing area
Bis zu 50 % mehr Platzbedarf durch große erforderliche Abstützfläche

✓ Relatively compact with high stacks of counterweights
Relativ kompakt durch hohe Pakete an Gegengewichten

✓ Small place requirements due to compact design and dimensions
Wenig Platzbedarf dank kompakter Abmessungen

5 Flexibility *Flexibilität*



✓ Moving with 90 % of max. load on hook, high degree of maneuverability
Fahren unter 90 % der max. Traglast, hohe Manövrierfähigkeit

✗ Impossible to move under load
Fahren unter Last nicht möglich

✗ Moving only with limited loads
Fahren nur mit geringen Lasten möglich

✗ Impossible to move - fixed
Fahren nicht möglich - ortsfest

✓ Moving with 90 % of max. load on hook, high degree of maneuverability
Fahren unter 90 % der max. Traglast, hohe Manövrierfähigkeit



608 R – Hoisting works on construction site; Germany
608 R – Hebearbeiten im Baustelleneinsatz; Deutschland



60 608 R – Inspection of bridges with 360° working platform; Germany
608 R – Inspektion von Brücken mit 360° Arbeitsplattform; Deutschland



608 M - In two-way operation: fixation of safety nets along rails; Germany
608 M - im Zwei-Wege-Betrieb: Fixierung von Fangnetzen entlang Bahnstrecke; Deutschland



613 M - Hoisting of prefabricated wall elements for assembly; Germany
613 M - Verheben von Wandelementen bei der Fertigteilmontage; Deutschland



613 R – Lifting breasting boards – Cementation works on construction site; Germany
 613 R – Einheben von Verschalungstafeln – Zementierungsarbeiten auf Baustelle; Deutschland



613 M – Hoisting works on construction site; Germany
 613 M – Hebearbeiten auf Baustelle; Deutschland



613 M – Clamshell operation in hydraulic construction; Germany
 613 M – Zweischalengreiferbetrieb im Wasserbau; Deutschland



2 x 643 R - hoisting steel elements for bridge construction works; Germany
2 x 643 R - Hebearbeiten von Stahlfertigteilen im Brückenbau; Deutschland



643 MI - Hoisting works for industrial assemblies and installations; Germany
643 MI - Hebearbeiten für industrielle Montagen und Installationen; Deutschland



643 M – Pipe installations works; Germany
643 M – Rohrlegearbeiten; Deutschland



643 R – Hoisting works in tunnel construction site; Germany
643 R – Hebearbeiten im Tunnelbau; Deutschland



683 R - Hoisting construction planks; Germany
683 R - Hebearbeiten von Verschalungsteilen; Deutschland



683 M - Yard crane works; Germany
683 M - Lagerplatz-Hebearbeiten; Deutschland



683 M - Crane operation via remote control; Germany
683 M - Kranarbeiten per Funkfernbedienung; Deutschland



683 R - Hoisting prefabricated concrete elements; Germany
683 R - Hebearbeiten von Beton-Fertigteilen; Deutschland



683 R - Installations- und Inspektionsarbeiten mit Arbeitsbühne im Tagebau; Serbien
683 R - Installations- und Inspektionsarbeiten mit Arbeitsbühne im Tagebau; Serbien



683 R - Installation of large pipes; Germany
683 R - Installation großer Rohre; Deutschland



683 R - Deconstruction works; Germany
683 R - Rückbauarbeiten; Deutschland



683 TP - Telescopic crawler crane with pile driver; Netherlands
683 TP - Raupenteleskopkran mit Mäkleranbau; Niederlande



Worldwide Service *Weltweiter Service*

Our performance - your benefit

- » Comprehensive technical support in all aspects of usage, maintenance and repair of our machines
- » Our experienced team ensures that our machines operate reliably and with a high degree of availability
- » Professional handover and instruction on delivered machines onsite throughout the world
- » High-quality trainings in our training centers in Straubing and Wackersdorf for our customers and partners
- » The knowledge gained on site flows directly into the ongoing improvement process

Unsere Leistung - Ihr Nutzen

- » *Umfassende technische Unterstützung in allen Fragen des Gebrauchs, der Wartung und Instandsetzung unserer Maschinen*
- » *Gewährleistung hochgradiger Verfügbarkeit und Zuverlässigkeit unserer Maschinen durch erfahrenes Team*
- » *Professionelle Übergaben und Einweisungen der ausgelieferten Maschinen weltweit vor Ort*
- » *Hochwertige Trainings in unseren Schulungszentren in Straubing und Wackersdorf für unsere Kunden und Partner*
- » *Die im Feld gewonnenen Erkenntnisse fließen direkt in den kontinuierlichen Verbesserungsprozess ein*

Training - the ideal foundation for best machine performance

Schulung - Die ideale Basis um die Leistungsfähigkeit der Maschine zu nutzen





A strong partner for maintenance and service

- » Fast supply of spare parts for our machines and for our worldwide network of sales and service partners through the Spare Parts Centre in Straubing
- » More than 20,000 different spare and replacement parts on a warehousing and logistics area of over 5,000 m²
- » Fastest possible order processing for more than 100,000 order items a year guaranteed by our modern system, service level of over 95 % for urgent orders
- » Established transport network with our certified haulage contractors and logistics providers for safe delivery by air, sea or land

Ein starker Partner für Wartung und Service

- » *Schnelle Ersatzteilversorgung für unsere Maschinen sowie für das weltweite Netz an Vertriebs- und Servicepartnern über das Ersatzteil-Zentrum in Straubing*
- » *Mehr als 20.000 verschiedene Ersatz- und Verschleißteile auf einer Lager- und Logistikfläche von über 5.000 m²*
- » *Schnellstmöglicher Auftragsdurchlauf bei über 100.000 Auftragspositionen jährlich durch modernes System, Servicegrad von über 95 % bei Eilaufträgen*
- » *Etabliertes Transportnetzwerk mit zertifizierten Spediteuren und Logistkdienstleistern für den sicheren Luft-, See- oder Landtransport*

Service Kits - the best solution for fast service and highest availability

Service Kits - Die beste Lösung für schnellen Service und höchste Verfügbarkeit



1



1



2



2

SENNEBOGEN offers a multiplicity of useful Service and Repair Kits for prevention. Weather Electric-Kit, O-Ring-Kit, Nut/Washer, Lock Washer Kit or SAE Flange Repair Kit- if required the right spare parts are immediately on site.

SENNEBOGEN bietet eine Vielzahl von sinnvollen Service-Kits und Reparatur-Sets zur Vorbeugung. Ob Elektrikkoffer, O-Ring-Koffer, Mutter/Scheiben und Schrauben-Kit oder SAE-Flansch Reparatur-Set - bei Bedarf sind sofort die richtigen Ersatzteile vor Ort.

1 Electric Kit

The most common electric components from fuse to multimeter in one box

Elektrikkoffer

Die häufigsten Elektrikkomponenten von der Sicherung bis zum Universal-messgerät in einer Box

2 O-Ring-Kit

Clearly arranged - more than 300 O-rings in different inch sizes in Viton quality

O-Ring-Koffer

Klar und übersichtlich - mehr als 300 O-Ringe in verschiedenen Zoll-abmessungen in Viton Qualität

Worldwide Customer Orientation – also close to you

Weltweite Kundenorientierung – auch in Ihrer Nähe

- More than 120 sales partner worldwide
- More than 300 service stations
- Own subsidiaries and representative offices in most important key regions
- Three individually specialized production plants in Germany
- Renowned suppliers deliver first-class key components

- Mehr als 120 Vertriebspartner weltweit
- Mehr als 300 Servicestützpunkte
- Eigene Tochtergesellschaften und Vertretungen in den wichtigsten Schlüsselregionen
- Drei individuell ausgerichtete Produktionsstandorte in Deutschland
- Namhafte Lieferanten, hochwertige Schlüsselkomponenten



Constantino Lannes

SENNEBOGEN LLC, Stanley/N.C.
SENNEBOGEN LLC, Stanley/N.C.

1957 Sennebogen Trail
 Stanley, North Carolina 28164
 Phone +704 347-4910
 Fax +704 347-8894
 sales@sennebogenllc.com





Bernhard Kraus

SENNEBOGEN Maschinenfabrik GmbH/Germany
SENNEBOGEN Maschinenfabrik GmbH/Deutschland

Sennebogenstraße 10
94315 Straubing – Germany
Phone +49 9421 540 143
Fax +49 9421 540 340
bernhard.kraus@sennebogen.de



Alexander Borkovkin



Jürgen Quast

SENNEBOGEN Office St. Petersburg/Russia
SENNEBOGEN Office St. Petersburg/Russland

Rep Office Sankt Petersburg
ul. Vnukovskaya 2, office 913
196210, Saint-Petersburg – Russia
Mobile +7 911 773 38 47
borkovkin.a@sennebogen.de



Roberto Bencina



Marco Burgmer

SENNEBOGEN Pte. Ltd/Singapore
SENNEBOGEN Pte. Ltd./Singapur

25 International Business Park
03-70/71 German Centre
60 99 16 Singapore
Phone +65 6562 8260
Fax +65 6562 8261
info@sennebogen.asia



Andreas Geier

SENNEBOGEN Middle East FZCO/Dubai
SENNEBOGEN Middle East FZCO/Dubai

Jebel Ali Free Zone,
LOB18/2407
P.O. Box: 262041 Dubai
Dubai – U.A.E.
Phone +49 (172) 868 2147
andreas.geier@sennebogen.de

- 1 Works 1 in Straubing**
Werk 1 in Straubing
- 2 Works 2 in Straubing**
Werk 2 in Straubing
- 3 Works Wackersdorf**
Werk Wackersdorf
- 4 Works Balantonfüred/Hungary**
Werk Balantonfüred/Ungarn



Spare Parts Center with more than 20.000 different parts
Ersatzteilzentrum mit mehr als 20.000 verschiedenen Verschleiß- und Ersatzteilen



SENNEBOGEN
Maschinenfabrik GmbH
 Hebbelstraße 30
 94315 Straubing, Germany
 Tel. +49 94 21 540-0
 Fax +49 94 21 43882
 marketing@sennebogen.de
 www.sennebogen.de

SENNEBOGEN LLC
 1957 Sennebogen Trail
 Stanley, North Carolina 28164, USA
 Tel. +1 704 347-4910
 Fax +1 704 347-8894
 sales@sennebogenllc.com
 www.sennebogen-na.com

SENNEBOGEN Middle East FZCO
 Jebel Ali Free Zone, LOB18/2407
 P.O.Box: 262041 Dubai
 Dubai U.A.E.
 Tel. +49 172 868 2147
 andreas.geier@sennebogen.de

SENNEBOGEN Pte. Ltd.
 25 International Business Park
 # 03-70/71 German Centre
 Singapore 60 99 16
 Tel. +65 6562 826-0
 Fax +65 6562 826-1
 info@sennebogen.asia
 www.sennebogen.asia

SENNEBOGEN
Maschinenfabrik GmbH
 Rep Office Sankt Petersburg
 ul. Vnukovskaya 2, office 913
 196210, Saint-Petersburg, Russia
 Green Line:
 borkovkin.a@sennebogen.de
 Crane Line:
 juergen.quast@sennebogen.de

Detailed product brochures on request:

The technical data and charts included in this brochure are for general information only. No responsibility is taken for the correctness of the details provided. This information is subject to technical modifications, changes in equipment and enhancements. The pictures may include optional equipment.

Fragen Sie bitte nach detaillierten Produktbroschüren:

Die Daten und Übersichtstabellen dieser Broschüre dienen nur zur allgemeinen Information. Alle Angaben sind ohne Gewähr. Technische Änderungen, Ausstattungsänderungen und Weiterentwicklungen vorbehalten. Geräteabbildungen können Sonder- und Zusatzausstattungen enthalten.